

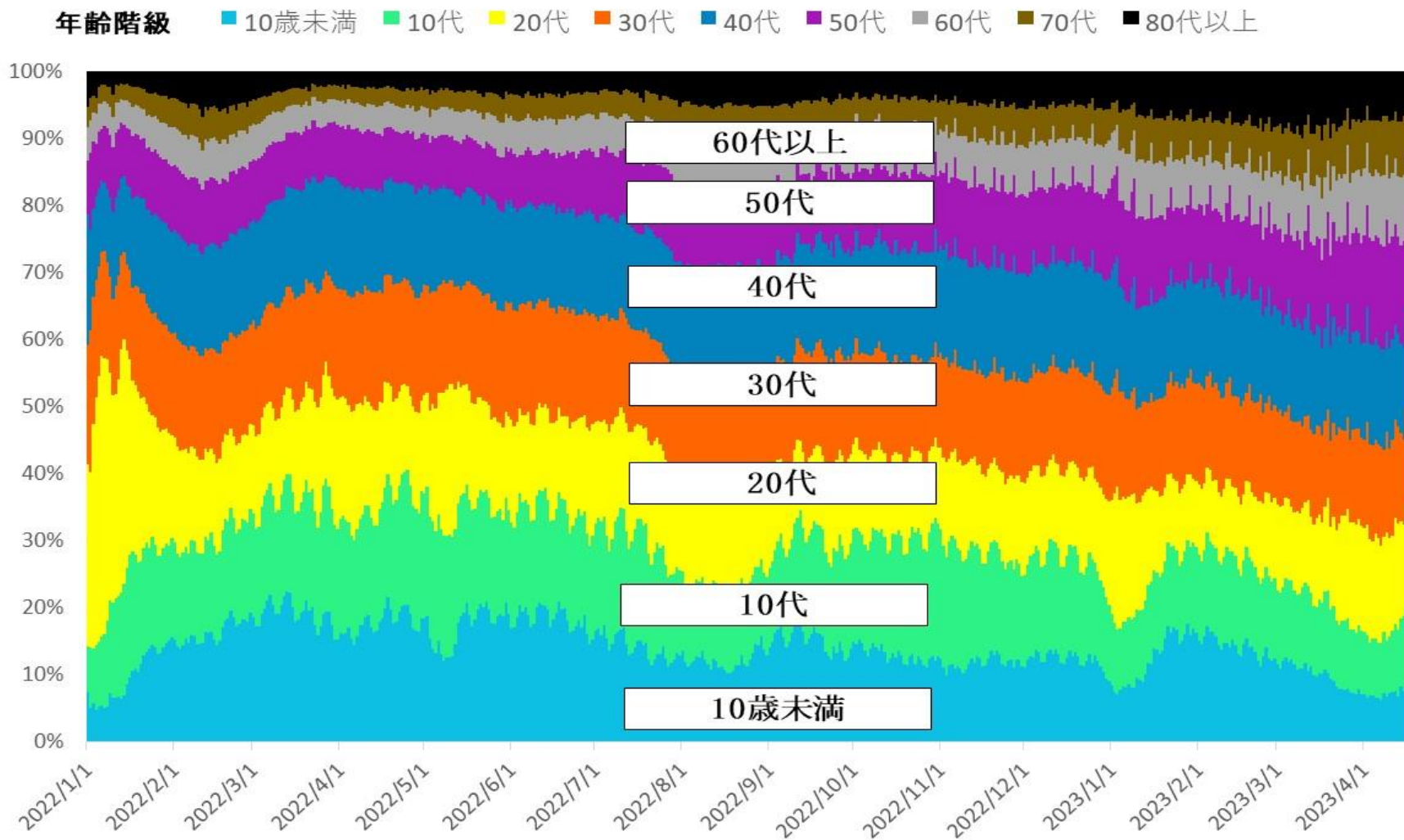
新規陽性者数の推移等 (HER-SYSデータ)

(目次)

①年代別新規陽性者の割合・・・・・・・・・・・・・・・・・・・・・・・・	3
②都道府県別人口10万人当たり7日間累積新規陽性者数の推移（10歳刻み）・・・・	9
③HER-SYS上で死亡場所が「自宅」とされている事例について・・・・・・・・	34
④警察庁 新型コロナウイルス陽性死体取扱い状況（令和4年3月～令和5年3月）・・	35

年代別新規陽性者の割合（報告日別、HER-SYSデータ）

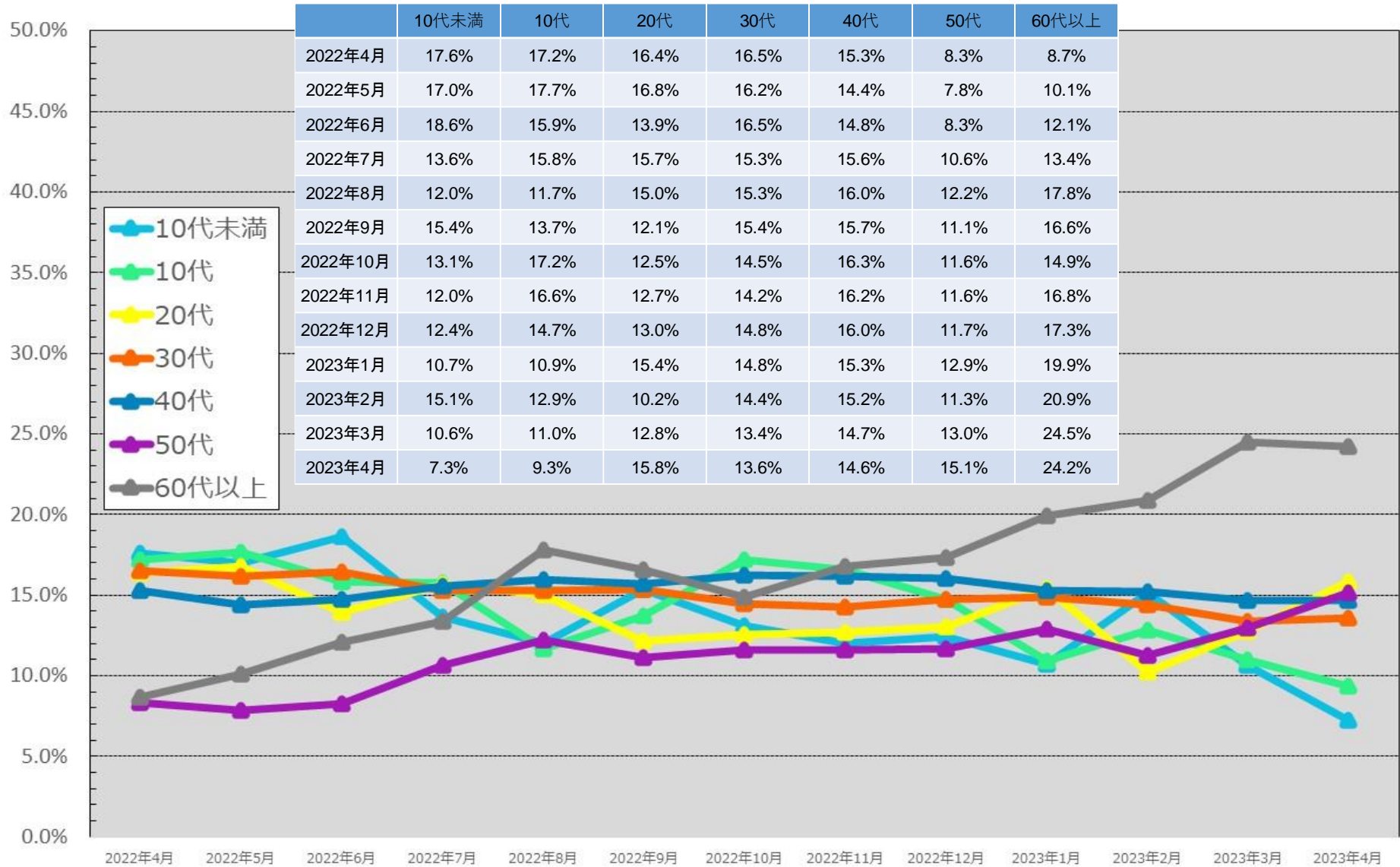
- **新規陽性者に占める各年代の割合**を時系列で整理したもの。（全国）
- 4月の平均値では、10代未満が7%程度、10代が9%程度、20代が16%程度、30代が14%程度、40代が15%程度、50代は15%程度となっており、20代以下で32%程度を占めている。



* 4/18 9:00時点の入力データを基に算出。年齢不詳は除いている。

【月次】年代別新規陽性者の割合（報告日別、HER-SYSデータ）

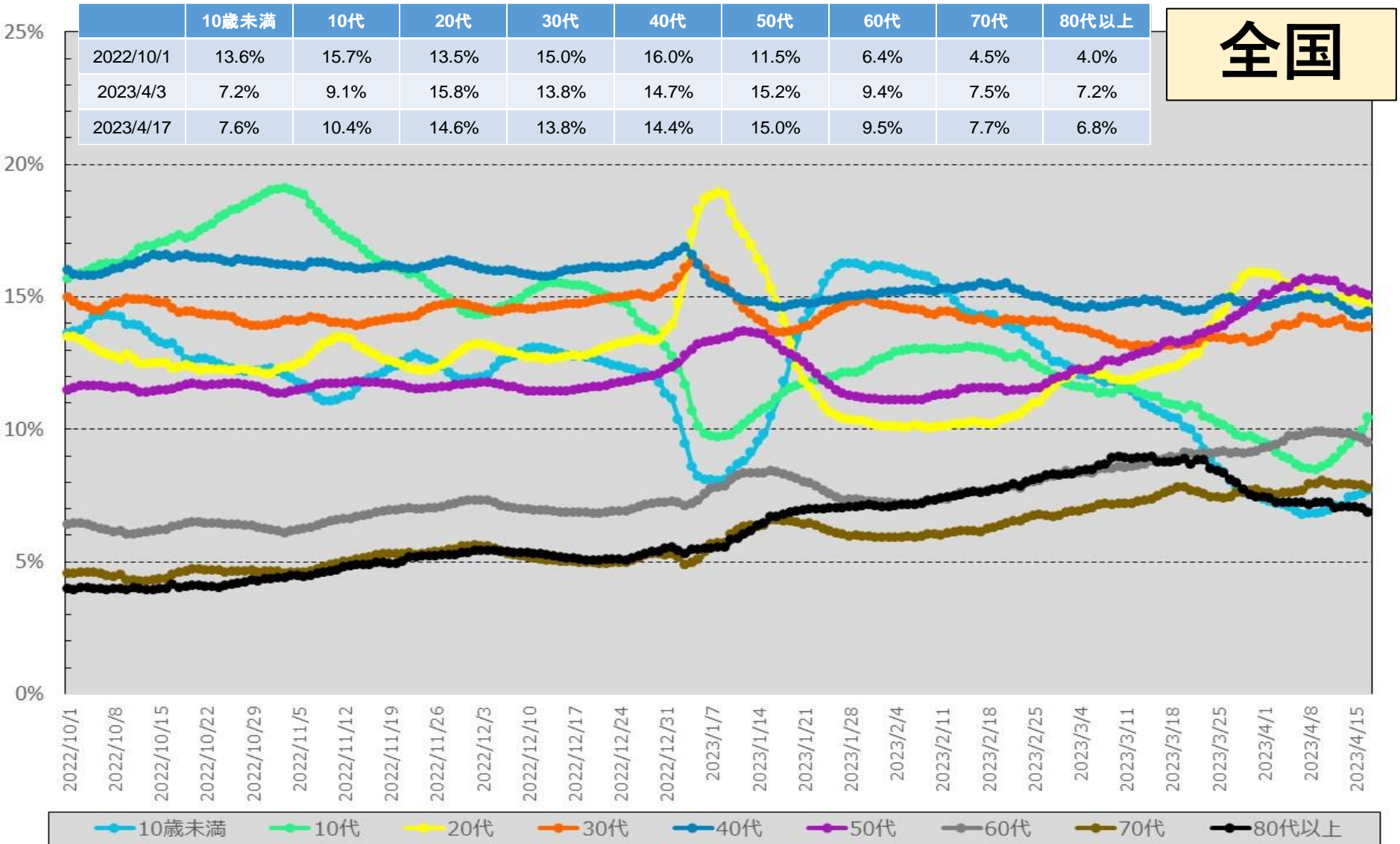
○ **新規陽性者に占める各年代の割合**を時系列で整理したもの。（全国、月次化）



* 4/18 9:00時点の入力データを基に算出。年齢不詳は除いている。※4月は4/17までの数字を計上
 * 各月の割合は、7日間移動平均の値を用いて各月の陽性者数を累積化した上で、各年代別の割合を算出している。

【日次】年代別新規陽性者の割合（報告日別、HER-SYSデータ）

○ **新規陽性者に占める各年代の割合**を時系列で整理したもの。（全国、日次化）



* 4/18 9:00時点の入力データを基に算出。年齢不詳は除いている。

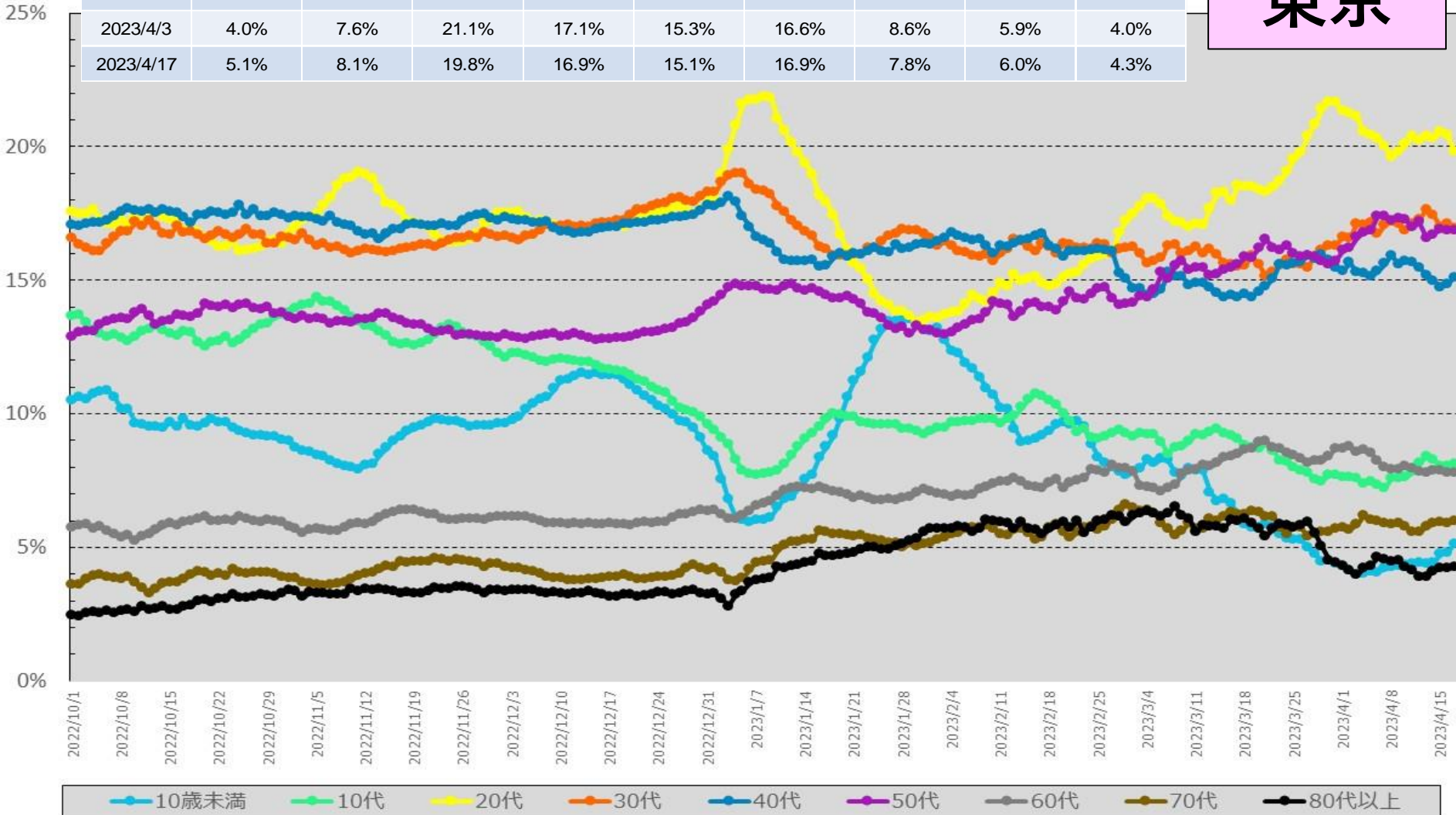
* 各月の割合は、7日間移動平均の値を用いて各月の陽性者数を累積化した上で、各年代別の割合を算出している。

【日次】年代別新規陽性者の割合（報告日別、HER-SYSデータ）

○ **新規陽性者に占める各年代の割合**を時系列で整理したもの。（東京、日次化）

	10歳未満	10代	20代	30代	40代	50代	60代	70代	80代以上
2022/10/1	10.5%	13.6%	17.6%	16.6%	17.0%	12.9%	5.7%	3.6%	2.4%
2023/4/3	4.0%	7.6%	21.1%	17.1%	15.3%	16.6%	8.6%	5.9%	4.0%
2023/4/17	5.1%	8.1%	19.8%	16.9%	15.1%	16.9%	7.8%	6.0%	4.3%

東京



* 4/18 9:00時点の入力データを基に算出。年齢不詳は除いている。

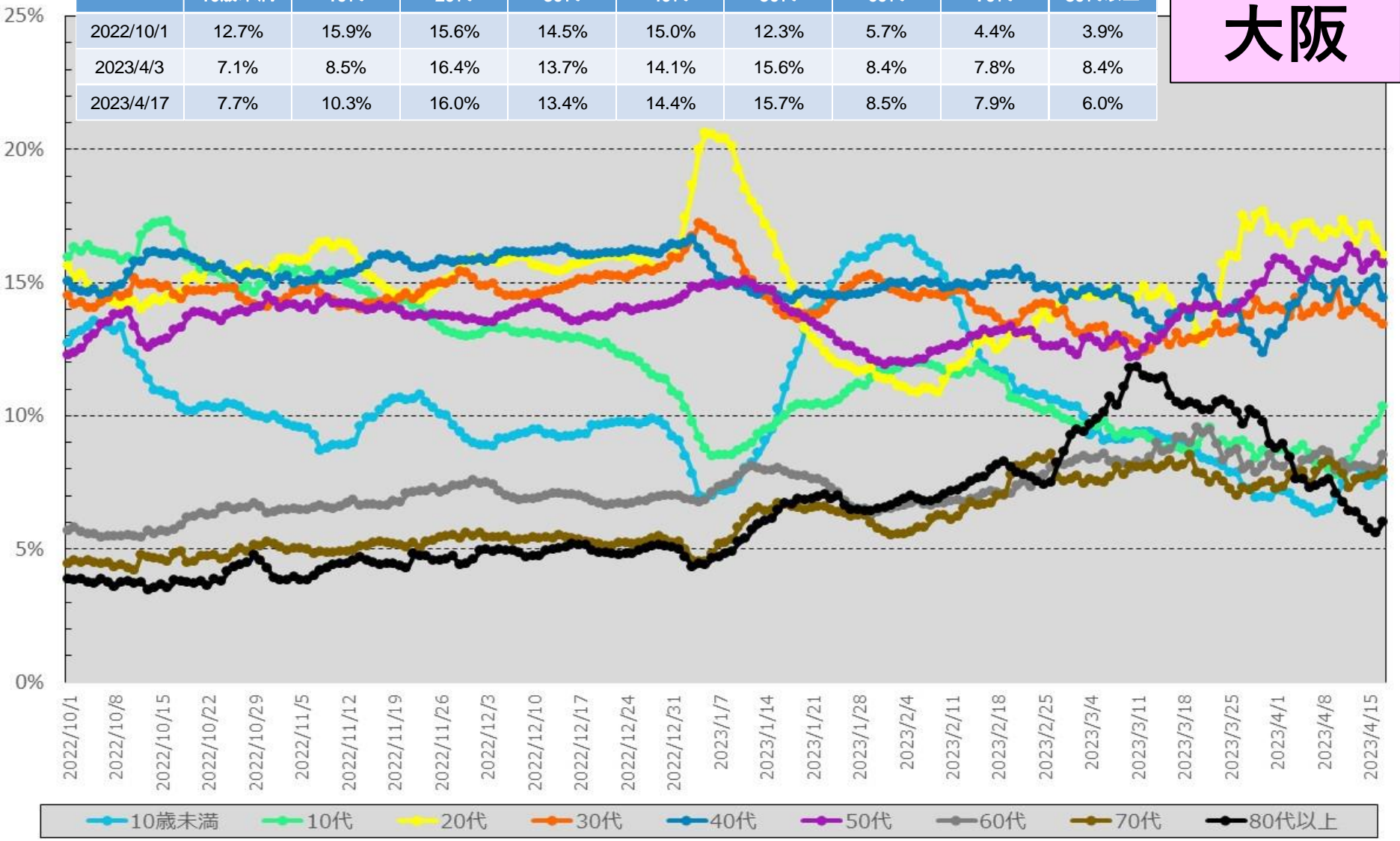
* 各月の割合は、7日間移動平均の値を用いて各月の陽性者数を累積化した上で、各年代別の割合を算出している。

【日次】年代別新規陽性者の割合（報告日別、HER-SYSデータ）

○ **新規陽性者に占める各年代の割合**を時系列で整理したもの。（大阪、日次化）

大阪

	10歳未満	10代	20代	30代	40代	50代	60代	70代	80代以上
2022/10/1	12.7%	15.9%	15.6%	14.5%	15.0%	12.3%	5.7%	4.4%	3.9%
2023/4/3	7.1%	8.5%	16.4%	13.7%	14.1%	15.6%	8.4%	7.8%	8.4%
2023/4/17	7.7%	10.3%	16.0%	13.4%	14.4%	15.7%	8.5%	7.9%	6.0%



* 4/18 9:00時点の入力データを基に算出。年齢不詳は除いている。

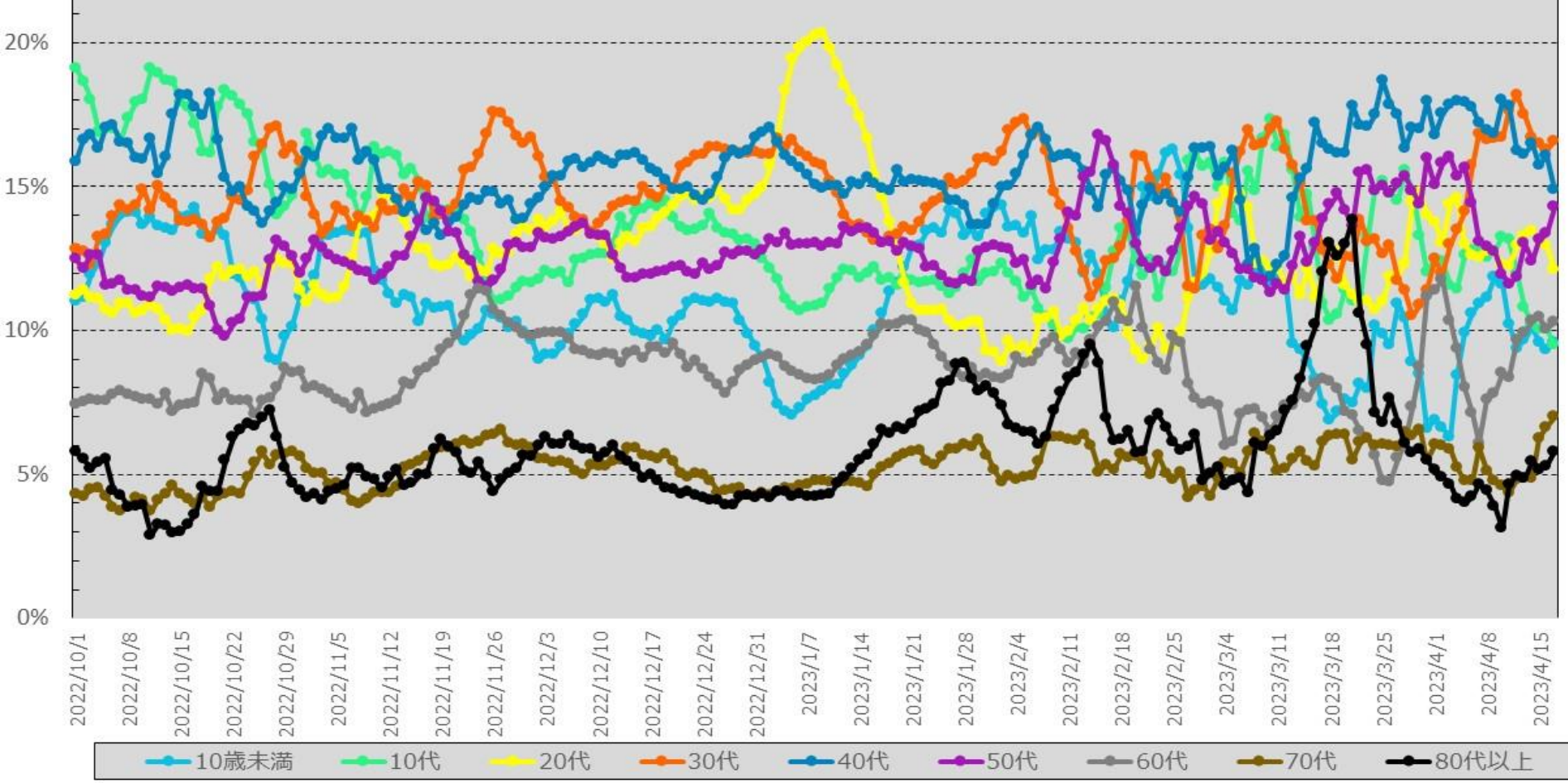
* 各月の割合は、7日間移動平均の値を用いて各月の陽性者数を累積化した上で、各年代別の割合を算出している。

【日次】年代別新規陽性者の割合（報告日別、HER-SYSデータ）

○ **新規陽性者に占める各年代の割合**を時系列で整理したもの。（沖縄、日次化）

沖縄

	10歳未満	10代	20代	30代	40代	50代	60代	70代	80代以上
2022/10/1	11.0%	19.1%	11.2%	12.8%	15.9%	12.5%	7.4%	4.3%	5.8%
2023/4/3	6.3%	11.6%	14.4%	13.0%	17.8%	16.0%	10.3%	5.9%	4.7%
2023/4/17	9.6%	9.5%	12.1%	16.6%	14.9%	14.3%	10.3%	7.0%	5.8%



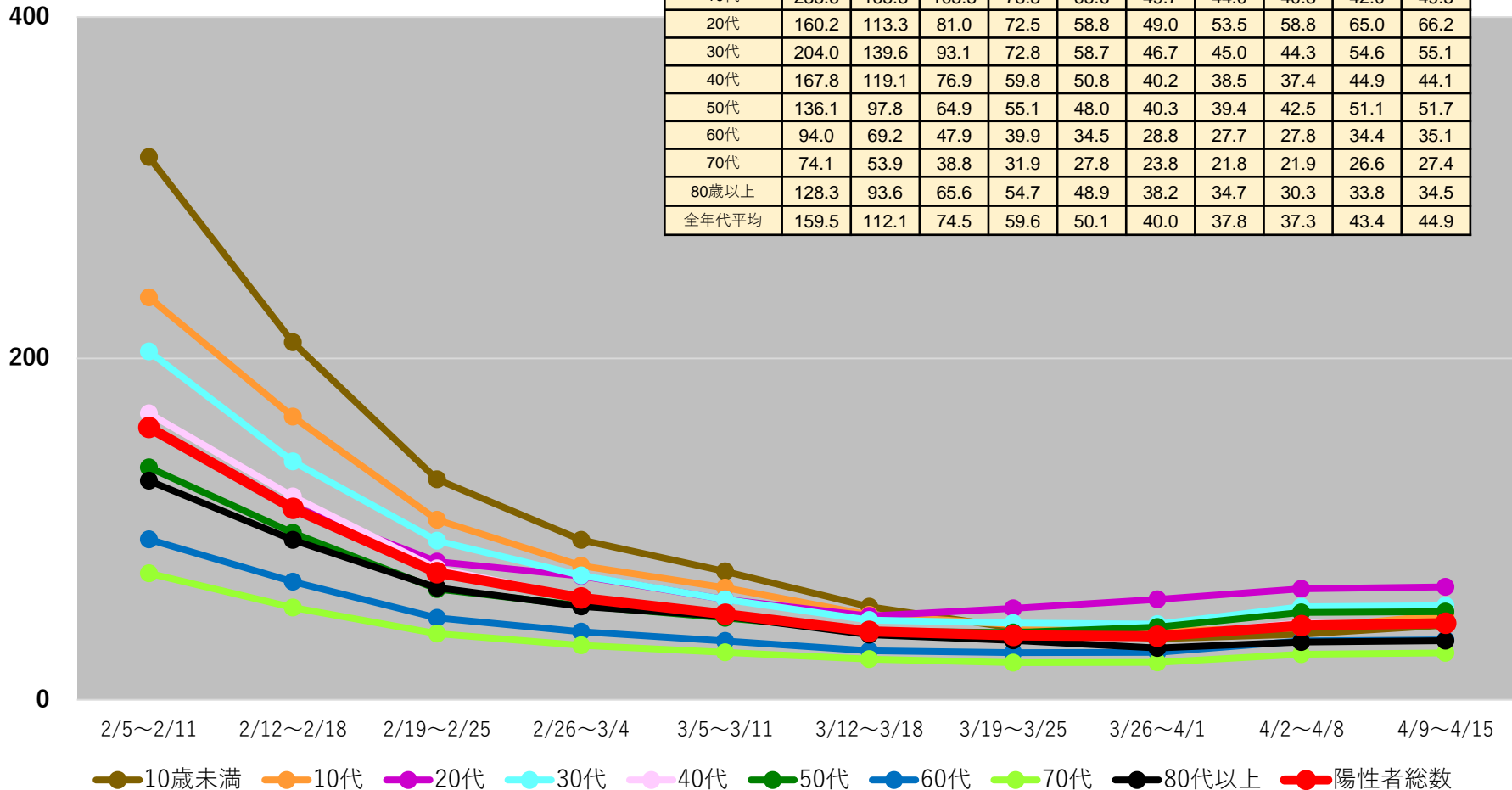
* 4/18 9:00時点の入力データを基に算出。年齢不詳は除いている。
 * 各月の割合は、7日間移動平均の値を用いて各月の陽性者数を累積化した上で、各年代別の割合を算出している。

都道府県別人口10万当たり7日間累積新規陽性者数の推移 (年代別、HER-SYSデータ)

○ 年代別の人口10万人当たり7日間累積新規陽性者数を時系列で整理したもの。(10歳刻み)

全国

	2/5~ 2/11	2/12~ 2/18	2/19~ 2/25	2/26~ 3/4	3/5~ 3/11	3/12~ 3/18	3/19~ 3/25	3/26~ 4/1	4/2~ 4/8	4/9~ 4/15
10歳未満	318.0	209.5	129.2	93.7	75.2	54.5	42.0	35.8	38.5	43.6
10代	235.6	165.8	105.5	78.5	65.6	49.7	44.0	40.3	42.0	49.5
20代	160.2	113.3	81.0	72.5	58.8	49.0	53.5	58.8	65.0	66.2
30代	204.0	139.6	93.1	72.8	58.7	46.7	45.0	44.3	54.6	55.1
40代	167.8	119.1	76.9	59.8	50.8	40.2	38.5	37.4	44.9	44.1
50代	136.1	97.8	64.9	55.1	48.0	40.3	39.4	42.5	51.1	51.7
60代	94.0	69.2	47.9	39.9	34.5	28.8	27.7	27.8	34.4	35.1
70代	74.1	53.9	38.8	31.9	27.8	23.8	21.8	21.9	26.6	27.4
80歳以上	128.3	93.6	65.6	54.7	48.9	38.2	34.7	30.3	33.8	34.5
全年代平均	159.5	112.1	74.5	59.6	50.1	40.0	37.8	37.3	43.4	44.9



(注1) 当該期間(週)中の新規陽性者数の合計を、各年齢階層に属する人口で除した上で、人口10万人対比で相対化している。

(注2) 計算に用いた人口は、令和2年国勢調査(令和2年10月1日現在)

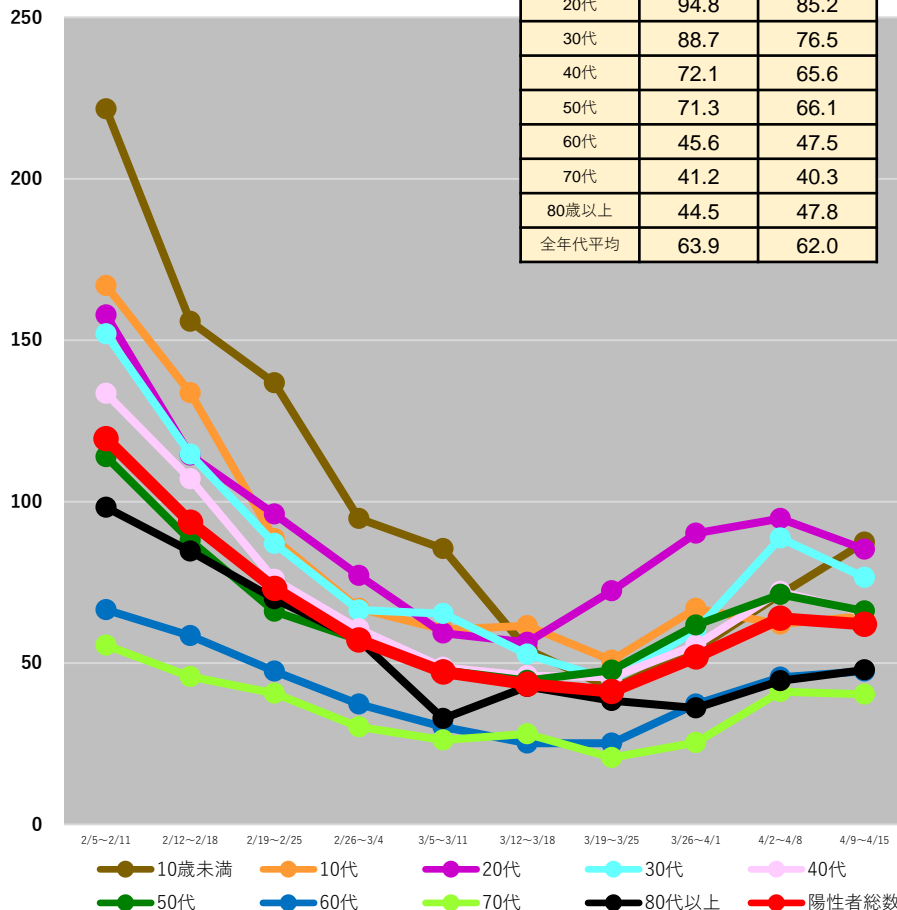
* 4/19 9:00時点の入力データを基に算出 * 日次報告数をもとに算出。広島県は1日ずれた形での報告となっている。

都道府県別人口10万人当たり7日間累積新規陽性者数の推移 (年代別、HER-SYSデータ)

○ **年代別の人口10万人当たり7日間累積新規陽性者数**を時系列で整理したもの。(10歳刻み)

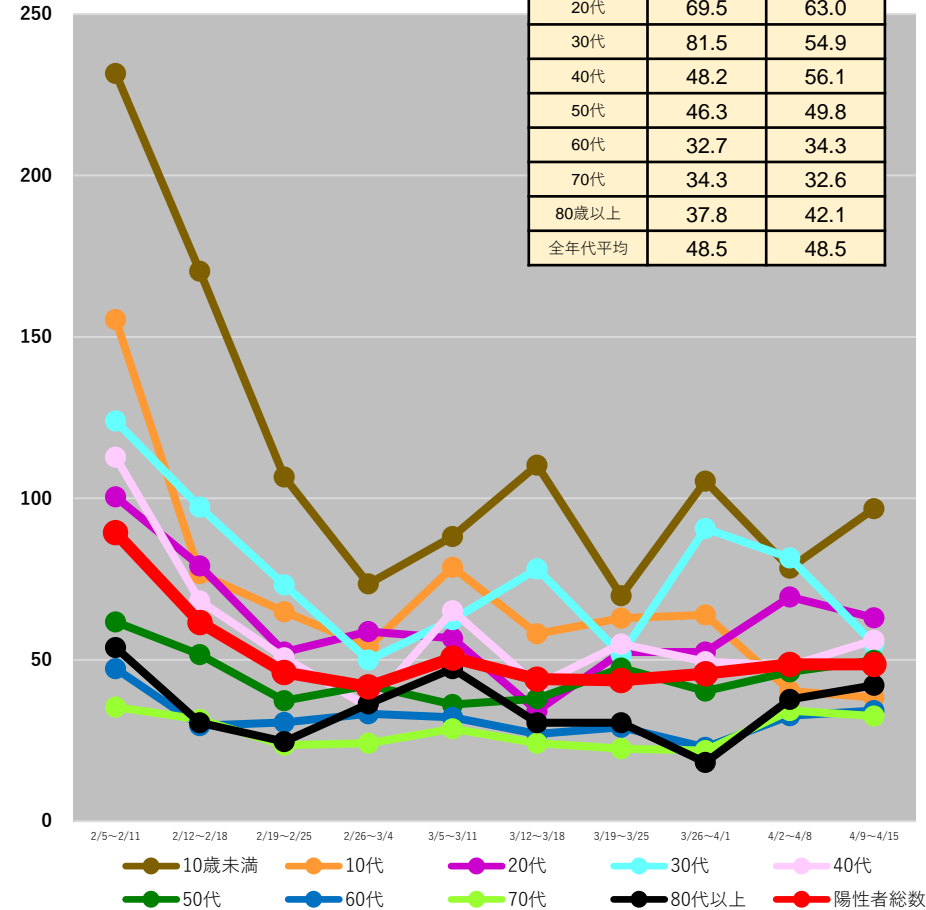
北海道

	4/2～ 4/8	4/9～ 4/15
10歳未満	71.2	87.4
10代	62.0	64.6
20代	94.8	85.2
30代	88.7	76.5
40代	72.1	65.6
50代	71.3	66.1
60代	45.6	47.5
70代	41.2	40.3
80歳以上	44.5	47.8
全年代平均	63.9	62.0



青森県

	4/2～ 4/8	4/9～ 4/15
10歳未満	78.4	96.8
10代	40.3	38.4
20代	69.5	63.0
30代	81.5	54.9
40代	48.2	56.1
50代	46.3	49.8
60代	32.7	34.3
70代	34.3	32.6
80歳以上	37.8	42.1
全年代平均	48.5	48.5



(注1) 当該期間(週)中の新規陽性者数の合計を、各年齢階層に属する人口で除した上で、人口10万人対比で相対化している。

(注2) 計算に用いた人口は、令和2年国勢調査(令和2年10月1日現在)

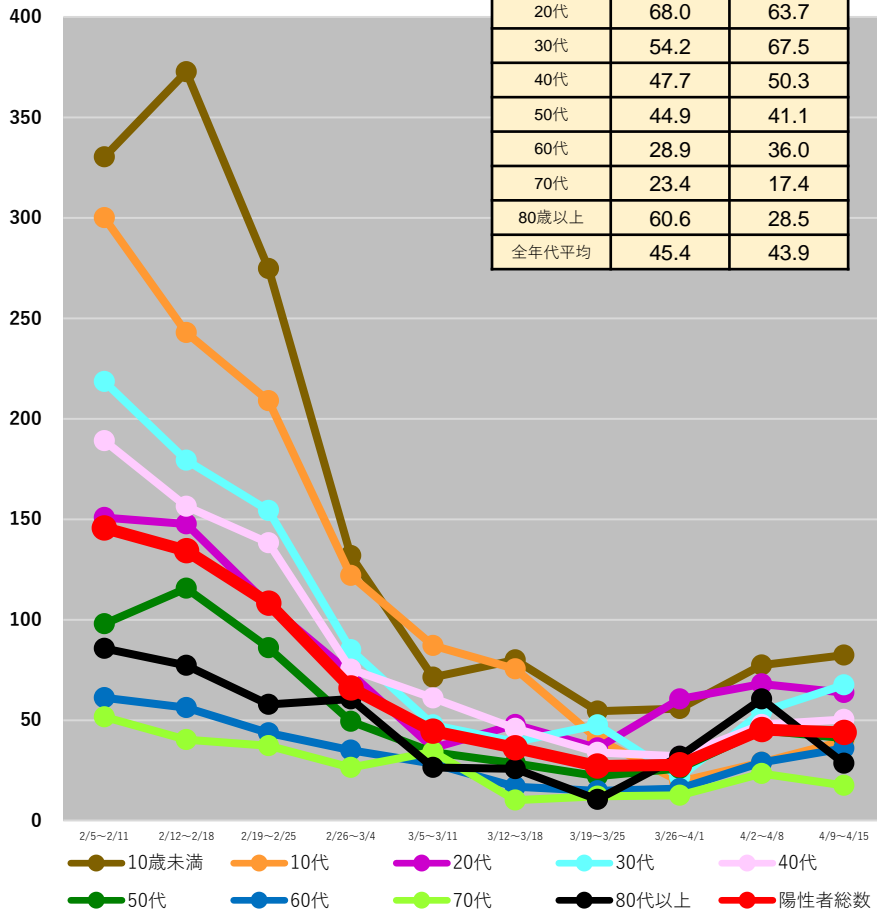
* 4/19 9:00時点の入力データを基に算出 * 日次報告数をもとに算出。広島県は1日ずれた形での報告となっている。

都道府県別人口10万人当たり7日間累積新規陽性者数の推移 (年代別、HER-SYSデータ)

○ 年代別の人口10万人当たり7日間累積新規陽性者数を時系列で整理したもの。(10歳刻み)

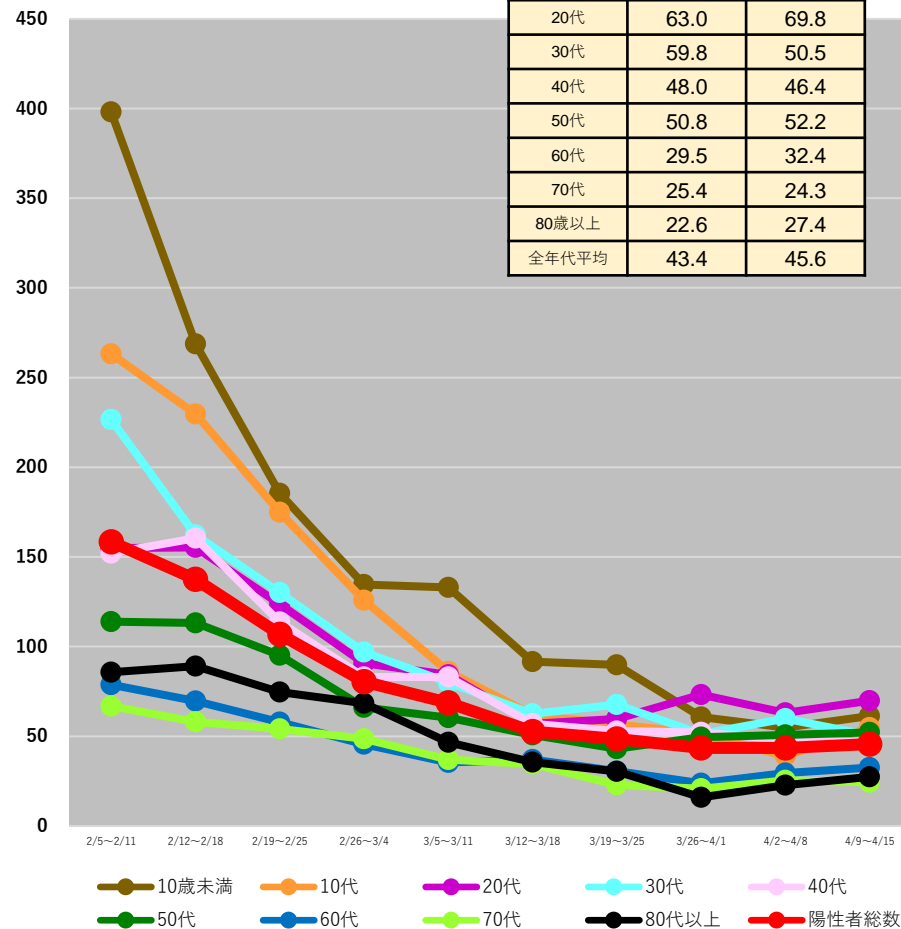
岩手県

	4/2~ 4/8	4/9~ 4/15
10歳未満	77.5	82.3
10代	29.0	39.7
20代	68.0	63.7
30代	54.2	67.5
40代	47.7	50.3
50代	44.9	41.1
60代	28.9	36.0
70代	23.4	17.4
80歳以上	60.6	28.5
全年代平均	45.4	43.9



宮城県

	4/2~ 4/8	4/9~ 4/15
10歳未満	54.8	61.2
10代	38.9	54.8
20代	63.0	69.8
30代	59.8	50.5
40代	48.0	46.4
50代	50.8	52.2
60代	29.5	32.4
70代	25.4	24.3
80歳以上	22.6	27.4
全年代平均	43.4	45.6



(注1) 当該期間(週)中の新規陽性者数の合計を、各年齢階層に属する人口で除した上で、人口10万人対比で相対化している。

(注2) 計算に用いた人口は、令和2年国勢調査(令和2年10月1日現在)

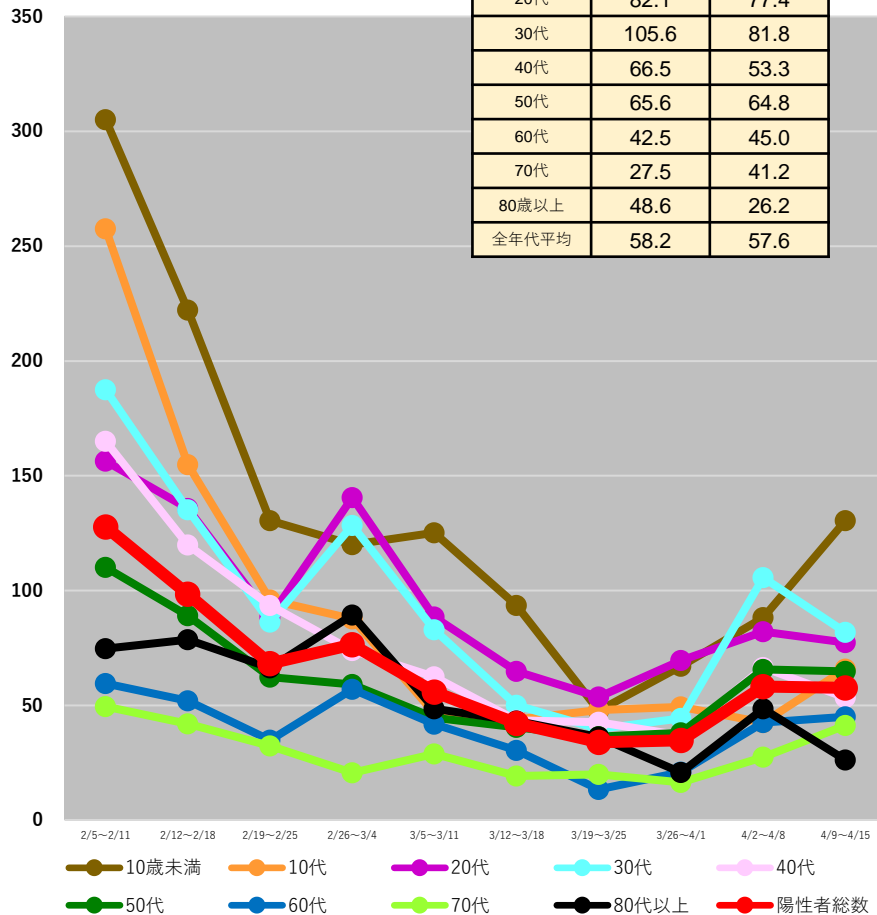
* 4/19 9:00時点の入力データを基に算出 * 日次報告数をもとに算出。広島県は1日ずれた形での報告となっている。

都道府県別人口10万人当たり7日間累積新規陽性者数の推移 (年代別、HER-SYSデータ)

○ **年代別の人口10万人当たり7日間累積新規陽性者数**を時系列で整理したもの。(10歳刻み)

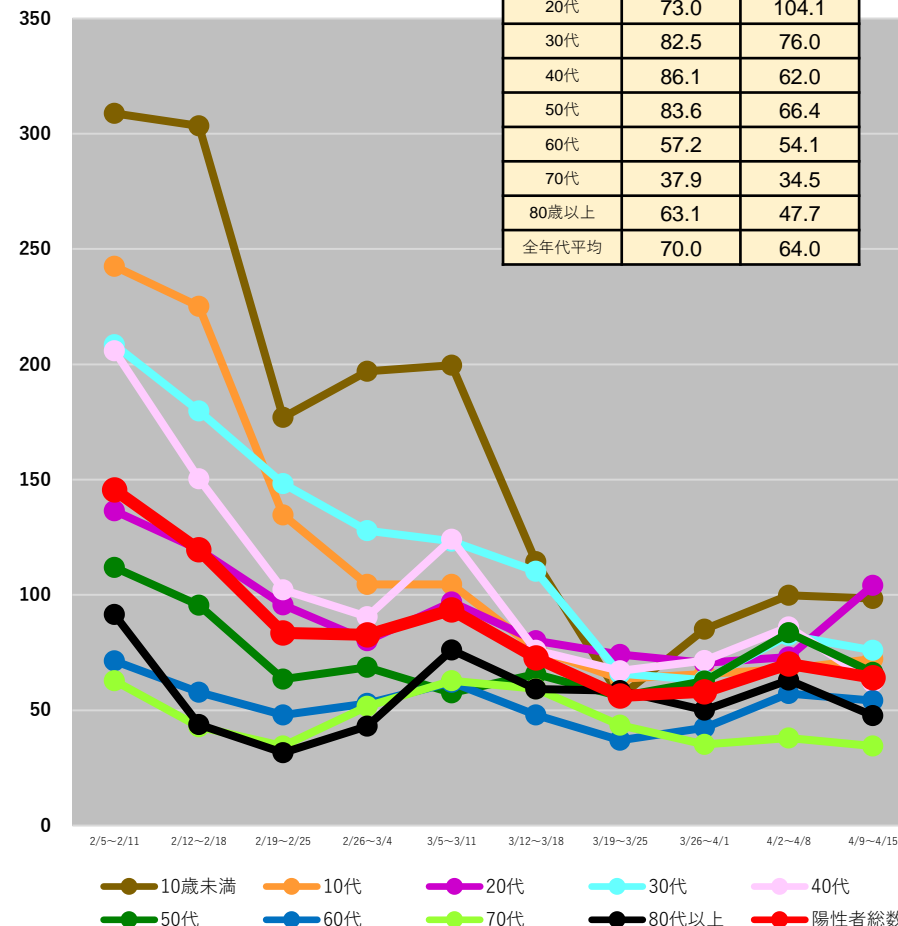
秋田県

	4/2～ 4/8	4/9～ 4/15
10歳未満	88.2	130.5
10代	42.5	65.7
20代	82.1	77.4
30代	105.6	81.8
40代	66.5	53.3
50代	65.6	64.8
60代	42.5	45.0
70代	27.5	41.2
80歳以上	48.6	26.2
全年代平均	58.2	57.6



山形県

	4/2～ 4/8	4/9～ 4/15
10歳未満	99.8	98.5
10代	67.9	72.2
20代	73.0	104.1
30代	82.5	76.0
40代	86.1	62.0
50代	83.6	66.4
60代	57.2	54.1
70代	37.9	34.5
80歳以上	63.1	47.7
全年代平均	70.0	64.0



(注1) 当該期間(週)中の新規陽性者数の合計を、各年齢階層に属する人口で除した上で、人口10万人対比で相対化している。

(注2) 計算に用いた人口は、令和2年国勢調査(令和2年10月1日現在)

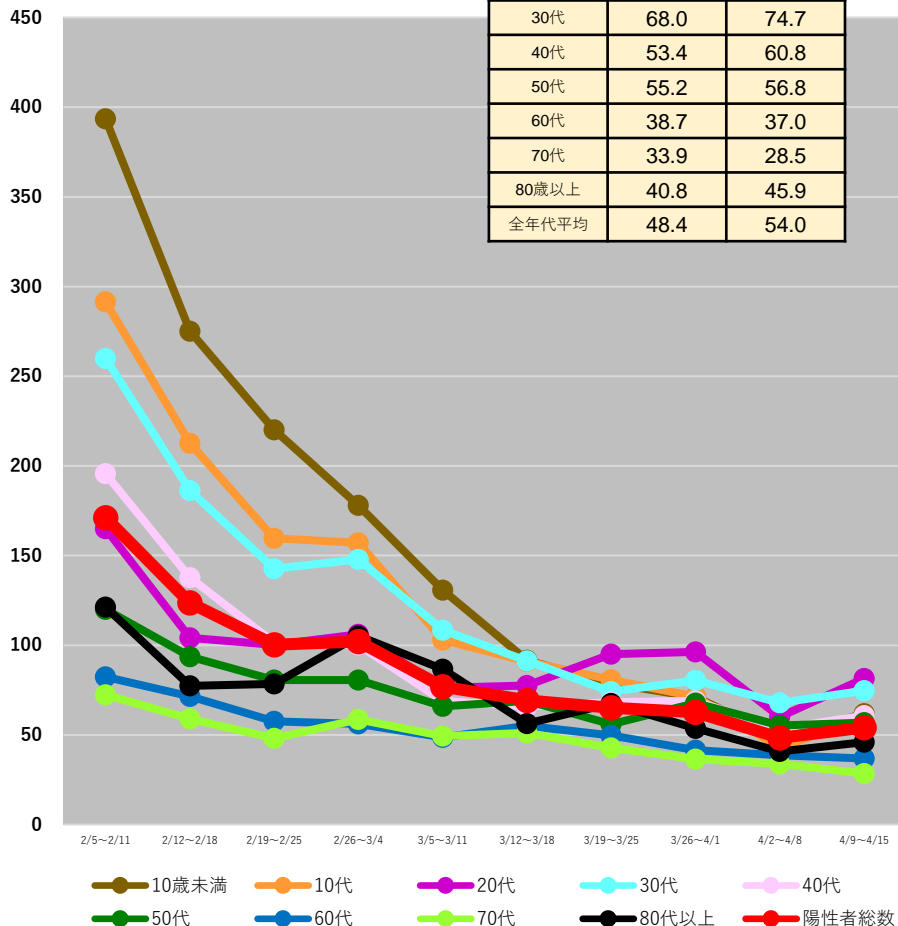
* 4/19 9:00時点の入力データを基に算出 * 日次報告数をもとに算出。広島県は1日ずれた形での報告となっている。

都道府県別人口10万人当たり7日間累積新規陽性者数の推移 (年代別、HER-SYSデータ)

○ **年代別の人口10万人当たり7日間累積新規陽性者数**を時系列で整理したもの。(10歳刻み)

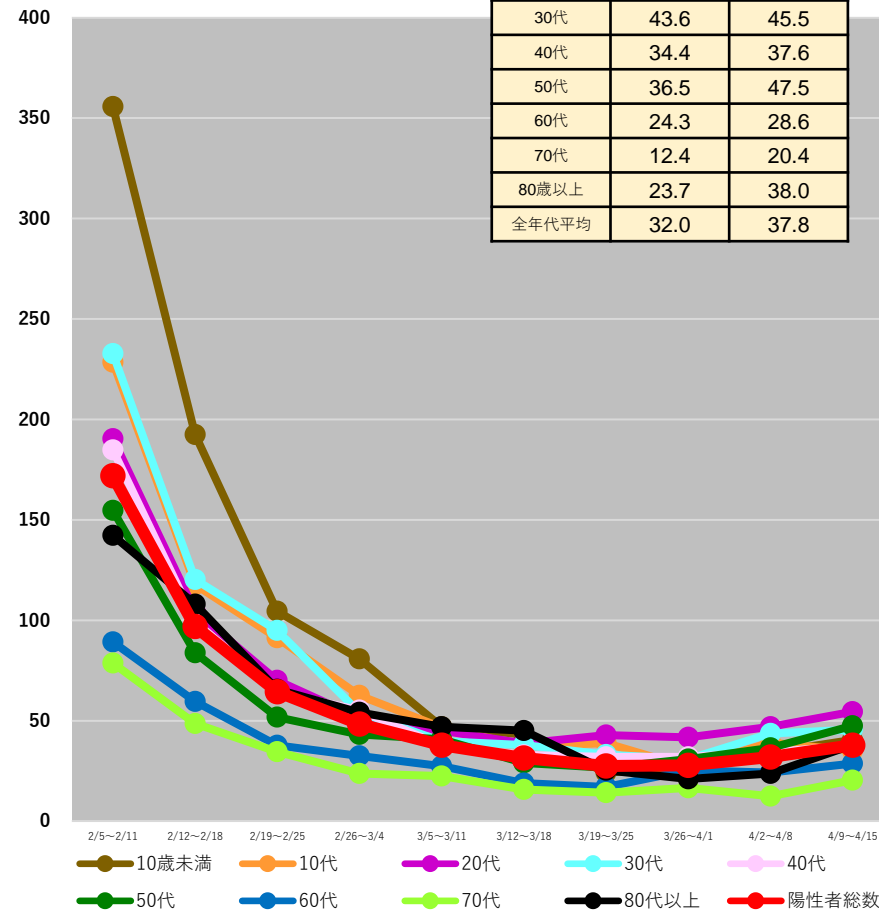
福島県

	4/2~ 4/8	4/9~ 4/15
10歳未満	48.9	61.9
10代	42.9	59.3
20代	60.1	81.5
30代	68.0	74.7
40代	53.4	60.8
50代	55.2	56.8
60代	38.7	37.0
70代	33.9	28.5
80歳以上	40.8	45.9
全年代平均	48.4	54.0



茨城県

	4/2~ 4/8	4/9~ 4/15
10歳未満	34.2	40.4
10代	39.2	35.0
20代	47.0	54.4
30代	43.6	45.5
40代	34.4	37.6
50代	36.5	47.5
60代	24.3	28.6
70代	12.4	20.4
80歳以上	23.7	38.0
全年代平均	32.0	37.8



(注1) 当該期間(週)中の新規陽性者数の合計を、各年齢階層に属する人口で除した上で、人口10万人対比で相対化している。

(注2) 計算に用いた人口は、令和2年国勢調査(令和2年10月1日現在)

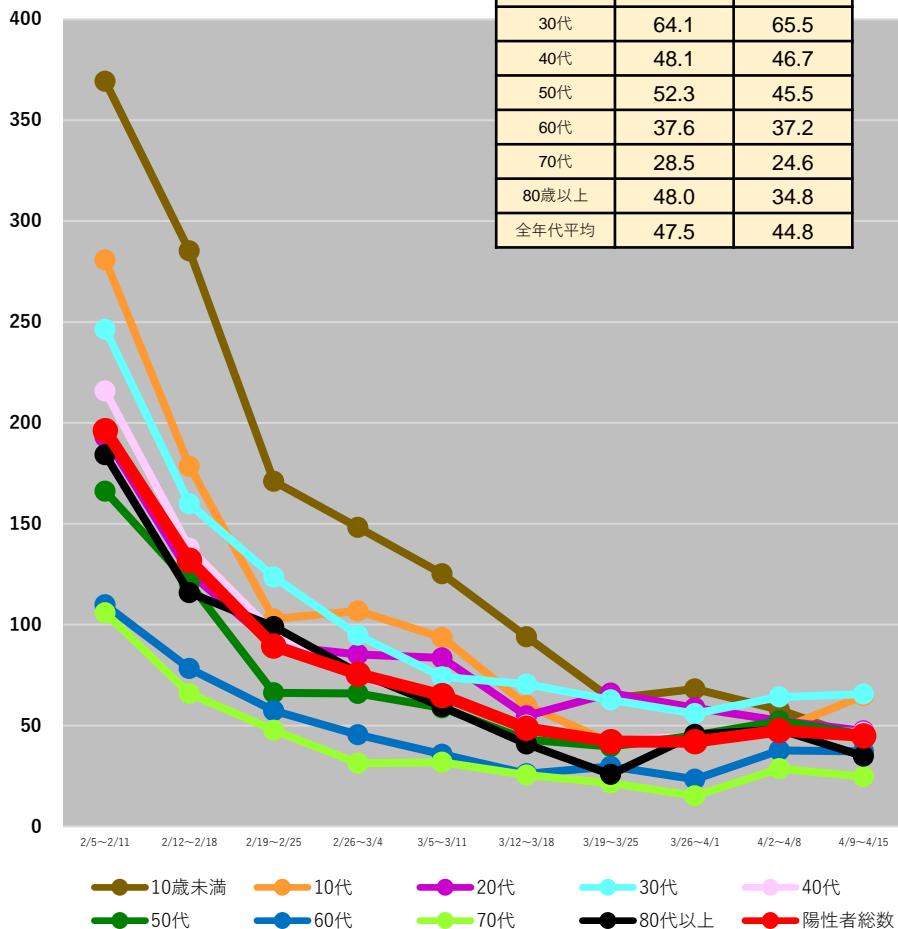
*4/19 9:00時点の入力データを基に算出 *日次報告数をもとに算出。広島県は1日ずれた形での報告となっている。

都道府県別人口10万人当たり7日間累積新規陽性者数の推移 (年代別、HER-SYSデータ)

○ 年代別の人口10万人当たり7日間累積新規陽性者数を時系列で整理したもの。(10歳刻み)

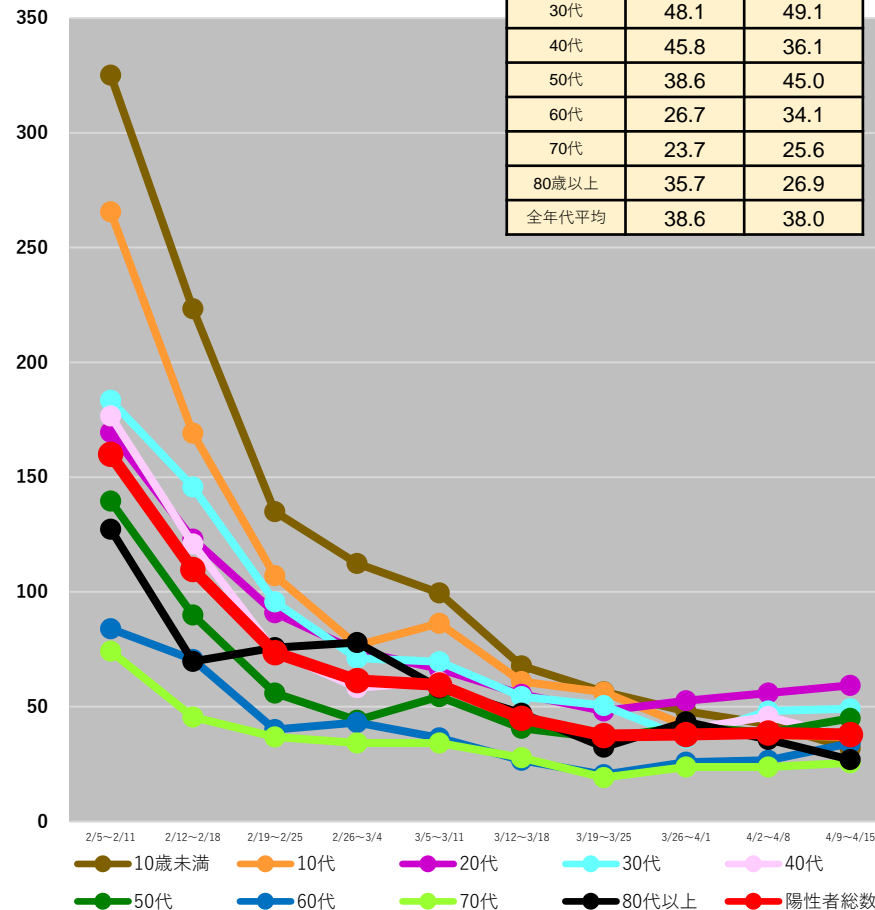
栃木県

	4/2～ 4/8	4/9～ 4/15
10歳未満	57.7	43.1
10代	47.9	64.7
20代	52.5	47.4
30代	64.1	65.5
40代	48.1	46.7
50代	52.3	45.5
60代	37.6	37.2
70代	28.5	24.6
80歳以上	48.0	34.8
全年代平均	47.5	44.8



群馬県

	4/2～ 4/8	4/9～ 4/15
10歳未満	42.4	31.8
10代	37.8	36.7
20代	56.0	59.3
30代	48.1	49.1
40代	45.8	36.1
50代	38.6	45.0
60代	26.7	34.1
70代	23.7	25.6
80歳以上	35.7	26.9
全年代平均	38.6	38.0



(注1) 当該期間(週)中の新規陽性者数の合計を、各年齢階層に属する人口で除した上で、人口10万人対比で相対化している。

(注2) 計算に用いた人口は、令和2年国勢調査(令和2年10月1日現在)

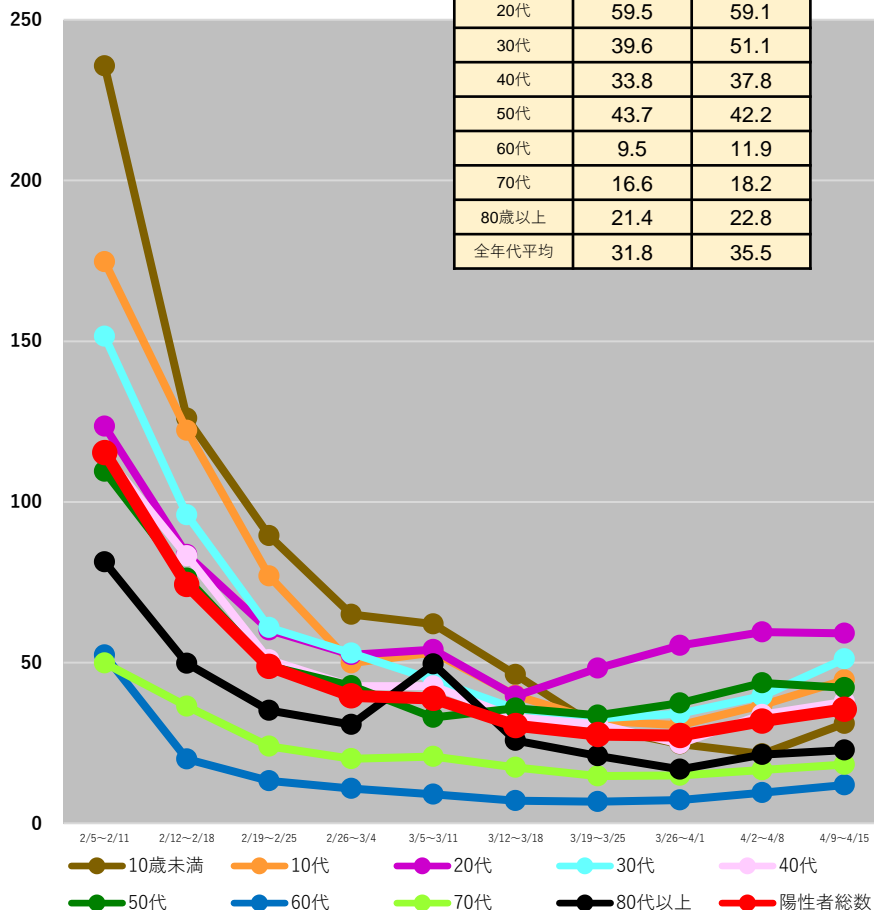
* 4/19 9:00時点の入力データを基に算出 * 日次報告数をもとに算出。広島県は1日ずれた形での報告となっている。

都道府県別人口10万人当たり7日間累積新規陽性者数の推移 (年代別、HER-SYSデータ)

○ **年代別の人口10万人当たり7日間累積新規陽性者数**を時系列で整理したもの。(10歳刻み)

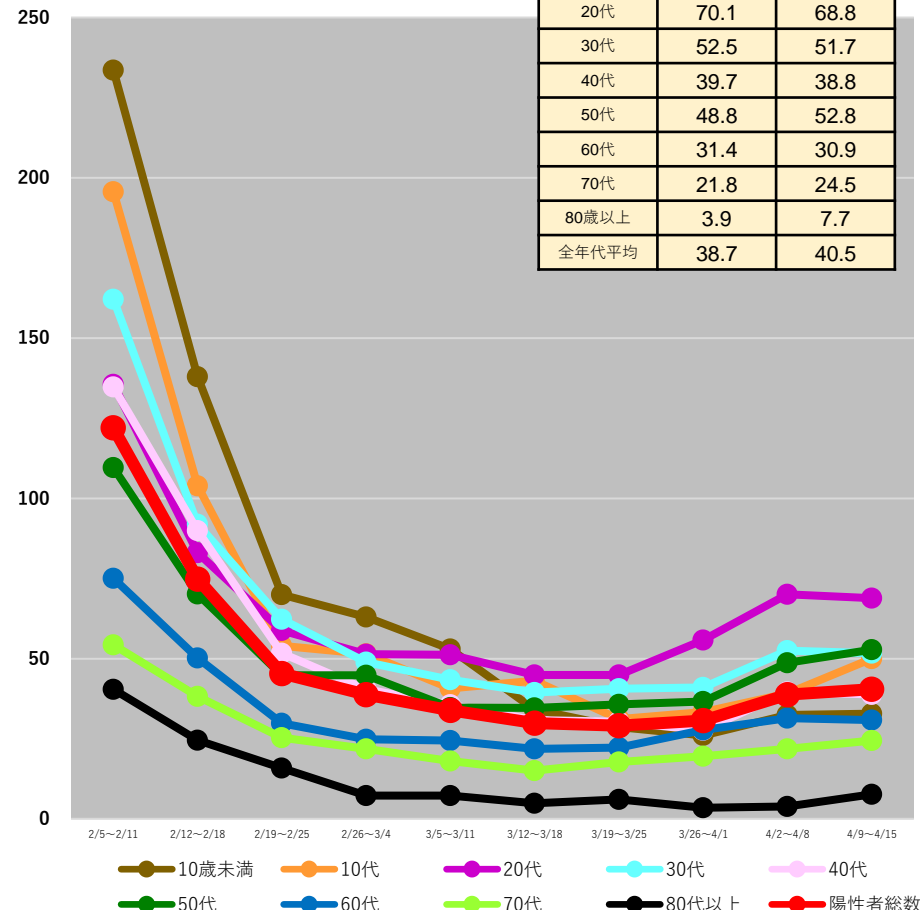
埼玉県

	4/2~ 4/8	4/9~ 4/15
10歳未満	21.6	31.1
10代	36.8	44.6
20代	59.5	59.1
30代	39.6	51.1
40代	33.8	37.8
50代	43.7	42.2
60代	9.5	11.9
70代	16.6	18.2
80歳以上	21.4	22.8
全年代平均	31.8	35.5



千葉県

	4/2~ 4/8	4/9~ 4/15
10歳未満	32.5	32.9
10代	39.1	50.0
20代	70.1	68.8
30代	52.5	51.7
40代	39.7	38.8
50代	48.8	52.8
60代	31.4	30.9
70代	21.8	24.5
80歳以上	3.9	7.7
全年代平均	38.7	40.5



(注1) 当該期間(週)中の新規陽性者数の合計を、各年齢階層に属する人口で除した上で、人口10万人対比で相対化している。

(注2) 計算に用いた人口は、令和2年国勢調査(令和2年10月1日現在)

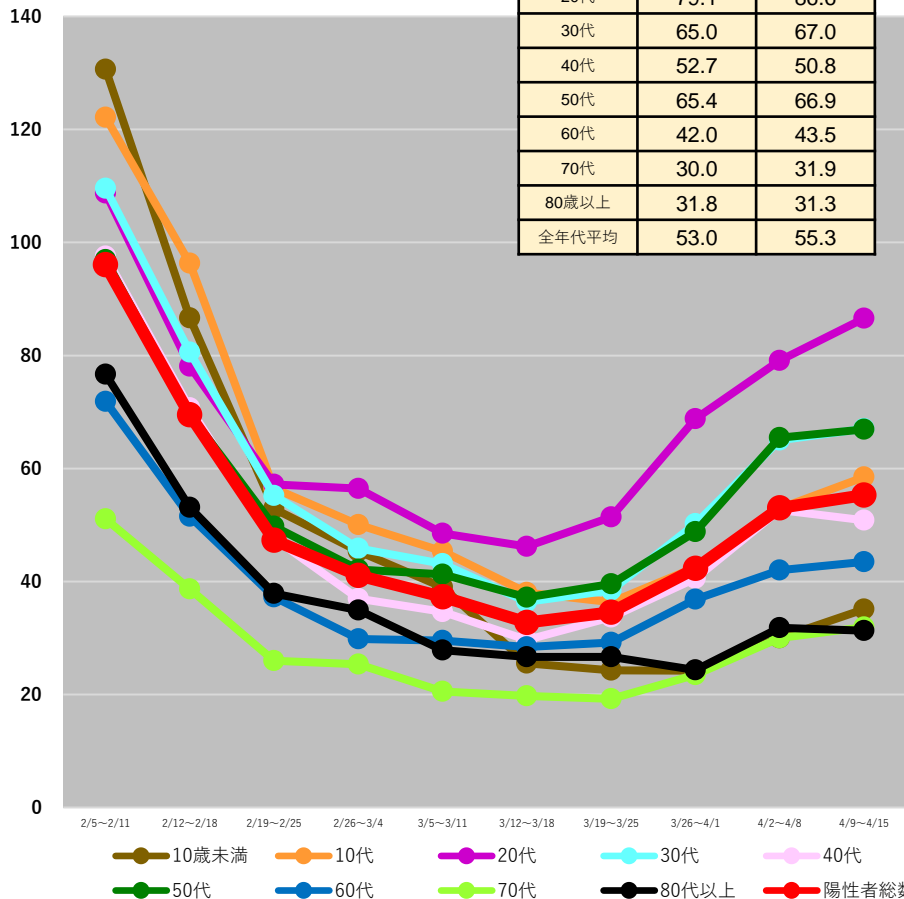
* 4/19 9:00時点の入力データを基に算出 * 日次報告数をもとに算出。広島県は1日ずれた形での報告となっている。

都道府県別人口10万人当たり7日間累積新規陽性者数の推移 (年代別、HER-SYSデータ)

○ 年代別の人口10万人当たり7日間累積新規陽性者数を時系列で整理したもの。(10歳刻み)

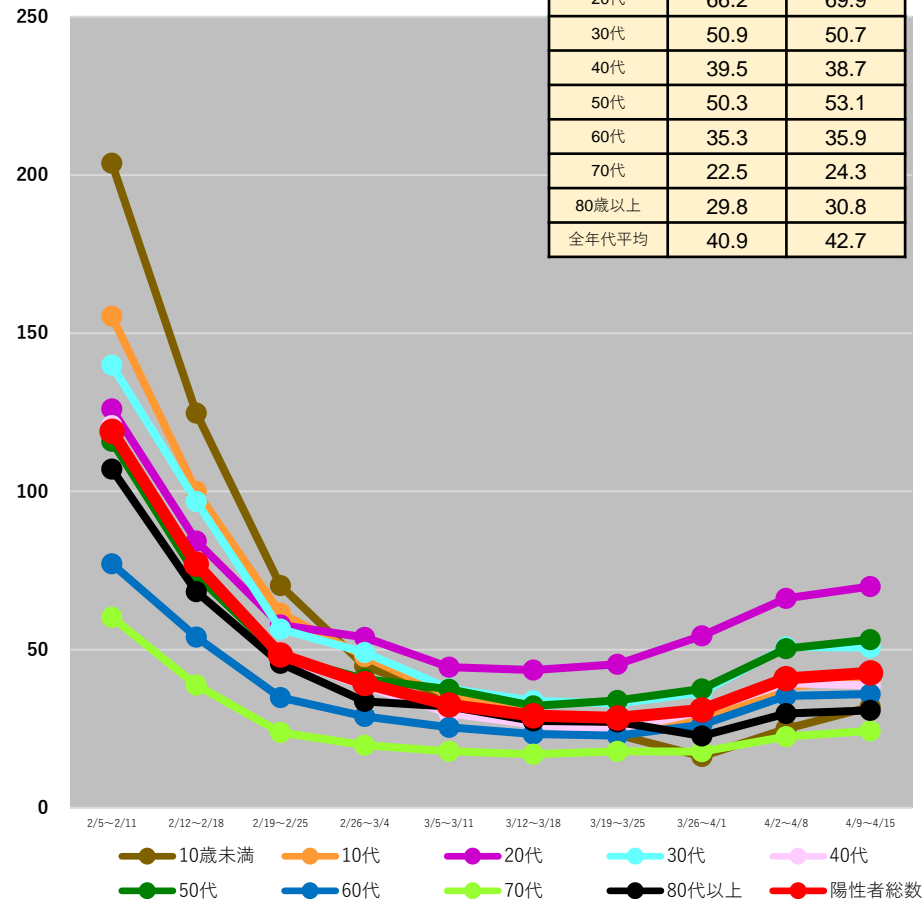
東京都

	4/2~ 4/8	4/9~ 4/15
10歳未満	30.0	35.1
10代	52.9	58.5
20代	79.1	86.6
30代	65.0	67.0
40代	52.7	50.8
50代	65.4	66.9
60代	42.0	43.5
70代	30.0	31.9
80歳以上	31.8	31.3
全年代平均	53.0	55.3



神奈川県

	4/2~ 4/8	4/9~ 4/15
10歳未満	25.0	32.0
10代	38.1	41.1
20代	66.2	69.9
30代	50.9	50.7
40代	39.5	38.7
50代	50.3	53.1
60代	35.3	35.9
70代	22.5	24.3
80歳以上	29.8	30.8
全年代平均	40.9	42.7



(注1) 当該期間(週)中の新規陽性者数の合計を、各年齢階層に属する人口で除した上で、人口10万人対比で相対化している。

(注2) 計算に用いた人口は、令和2年国勢調査(令和2年10月1日現在)

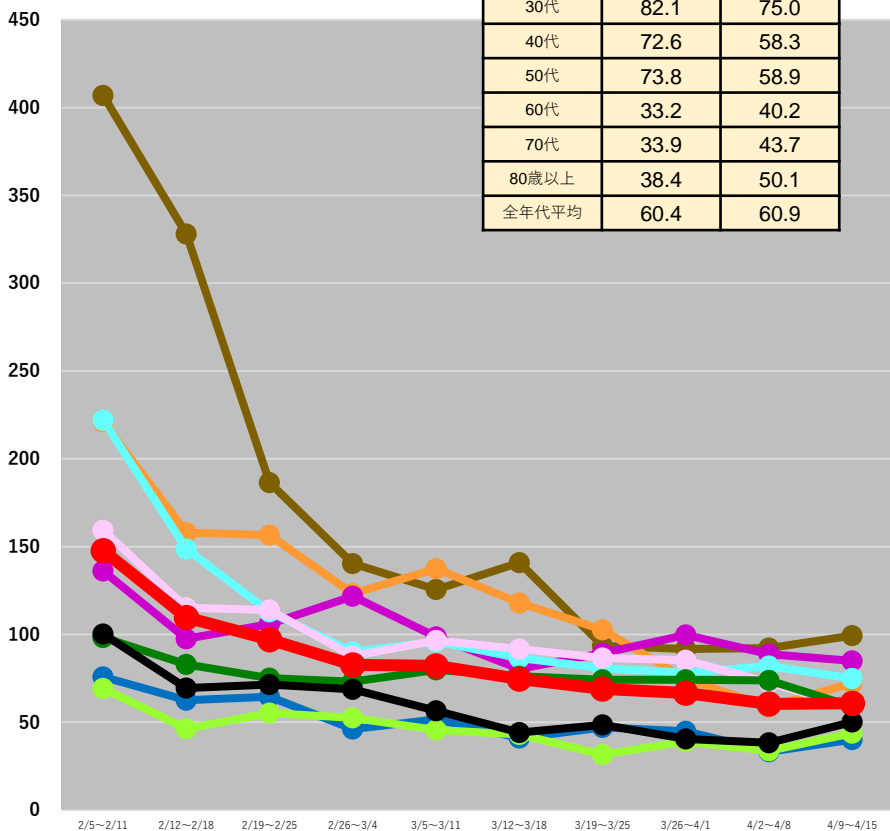
* 4/19 9:00時点の入力データを基に算出 * 日次報告数をもとに算出。広島県は1日ずれた形での報告となっている。

都道府県別人口10万人当たり7日間累積新規陽性者数の推移 (年代別、HER-SYSデータ)

○ **年代別の人口10万人当たり7日間累積新規陽性者数**を時系列で整理したもの。(10歳刻み)

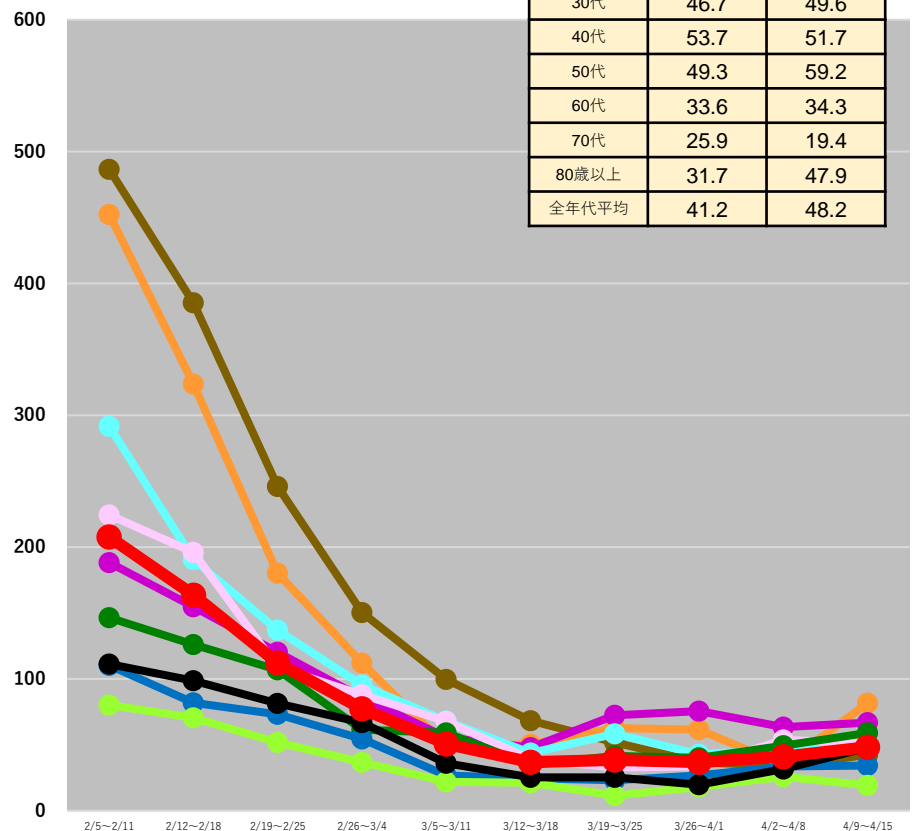
新潟県

	4/2~ 4/8	4/9~ 4/15
10歳未満	92.3	99.3
10代	58.7	72.4
20代	88.8	84.9
30代	82.1	75.0
40代	72.6	58.3
50代	73.8	58.9
60代	33.2	40.2
70代	33.9	43.7
80歳以上	38.4	50.1
全年代平均	60.4	60.9



富山県

	4/2~ 4/8	4/9~ 4/15
10歳未満	34.2	42.4
10代	34.7	81.8
20代	63.5	66.8
30代	46.7	49.6
40代	53.7	51.7
50代	49.3	59.2
60代	33.6	34.3
70代	25.9	19.4
80歳以上	31.7	47.9
全年代平均	41.2	48.2



● 10歳未満 ● 10代 ● 20代 ● 30代 ● 40代
● 50代 ● 60代 ● 70代 ● 80歳以上 ● 陽性者総数

● 10歳未満 ● 10代 ● 20代 ● 30代 ● 40代
● 50代 ● 60代 ● 70代 ● 80歳以上 ● 陽性者総数

(注1) 当該期間(週)中の新規陽性者数の合計を、各年齢階層に属する人口で除した上で、人口10万人対比で相対化している。

(注2) 計算に用いた人口は、令和2年国勢調査(令和2年10月1日現在)

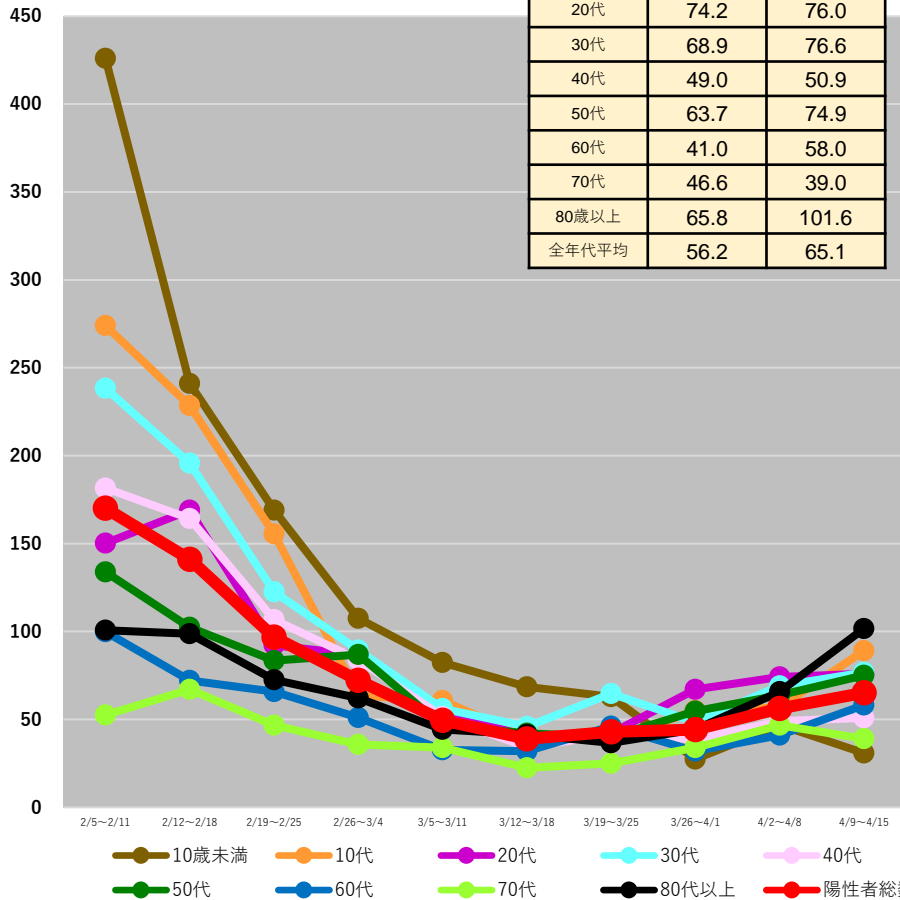
* 4/19 9:00時点の入力データを基に算出 * 日次報告数をもとに算出。広島県は1日ずれた形での報告となっている。

都道府県別人口10万人当たり7日間累積新規陽性者数の推移 (年代別、HER-SYSデータ)

○ 年代別の人口10万人当たり7日間累積新規陽性者数を時系列で整理したもの。(10歳刻み)

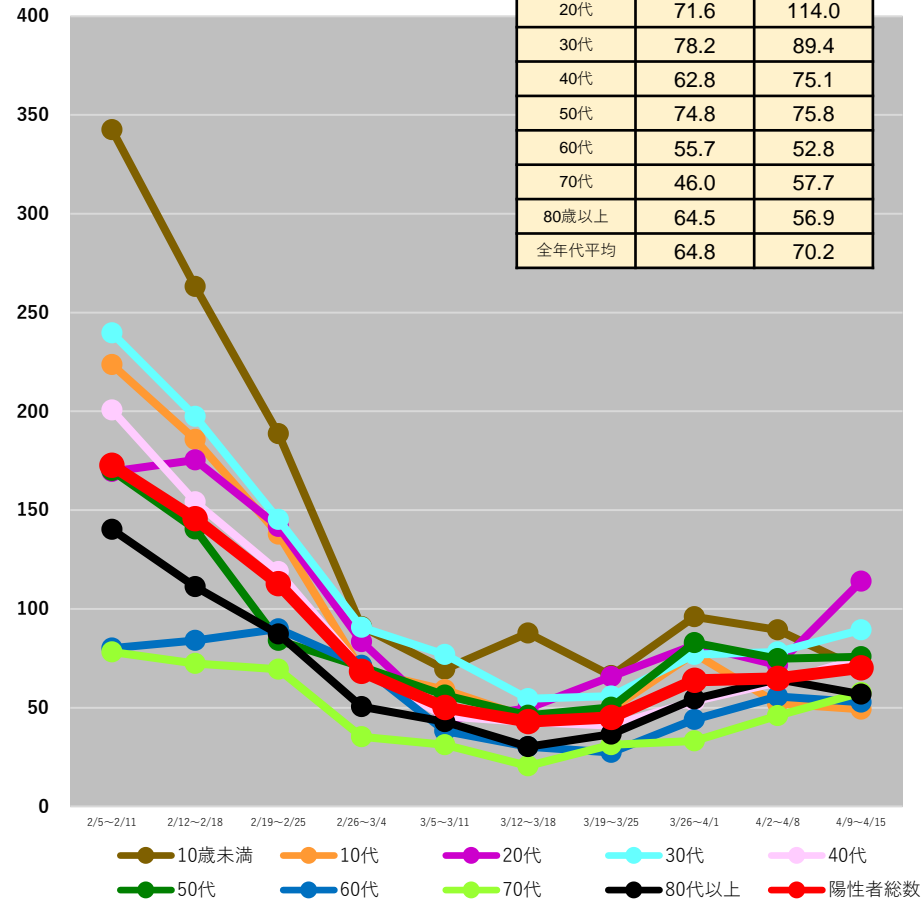
石川県

	4/2~ 4/8	4/9~ 4/15
10歳未満	46.8	30.8
10代	56.9	89.1
20代	74.2	76.0
30代	68.9	76.6
40代	49.0	50.9
50代	63.7	74.9
60代	41.0	58.0
70代	46.6	39.0
80歳以上	65.8	101.6
全年代平均	56.2	65.1



福井県

	4/2~ 4/8	4/9~ 4/15
10歳未満	89.4	69.5
10代	52.1	49.2
20代	71.6	114.0
30代	78.2	89.4
40代	62.8	75.1
50代	74.8	75.8
60代	55.7	52.8
70代	46.0	57.7
80歳以上	64.5	56.9
全年代平均	64.8	70.2



(注1) 当該期間(週)中の新規陽性者数の合計を、各年齢階層に属する人口で除した上で、人口10万人対比で相対化している。

(注2) 計算に用いた人口は、令和2年国勢調査(令和2年10月1日現在)

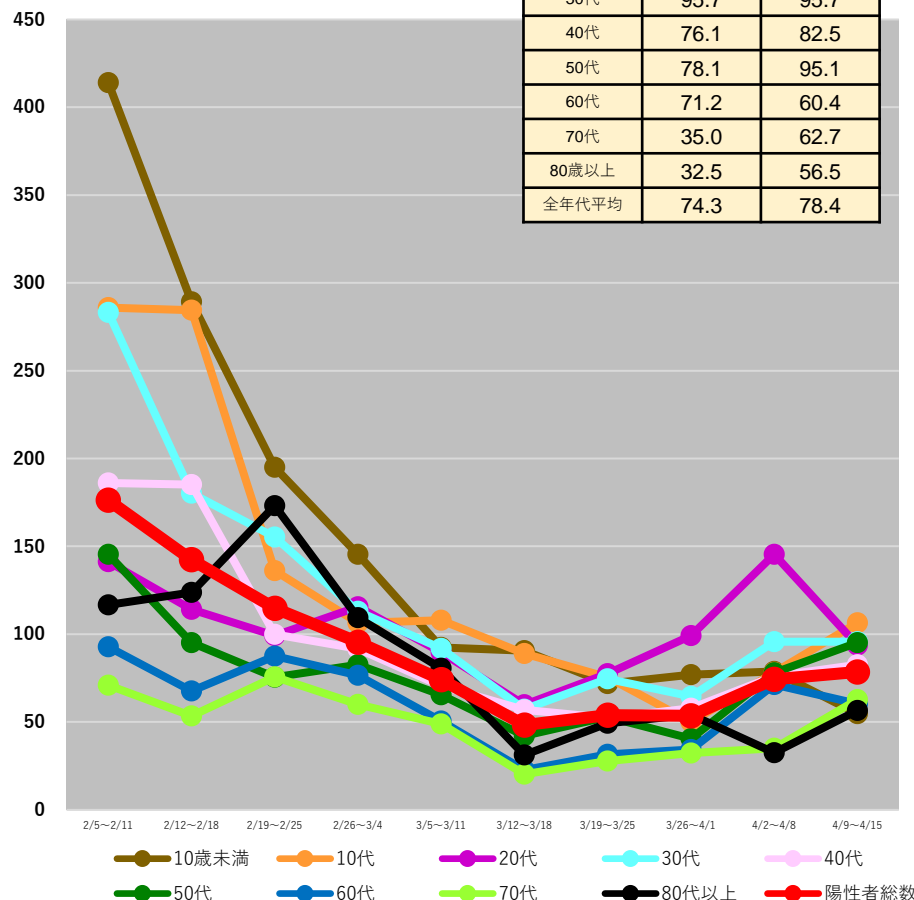
* 4/19 9:00時点の入力データを基に算出 * 日次報告数をもとに算出。広島県は1日ずれた形での報告となっている。

都道府県別人口10万人当たり7日間累積新規陽性者数の推移 (年代別、HER-SYSデータ)

○ 年代別の人口10万人当たり7日間累積新規陽性者数を時系列で整理したもの。(10歳刻み)

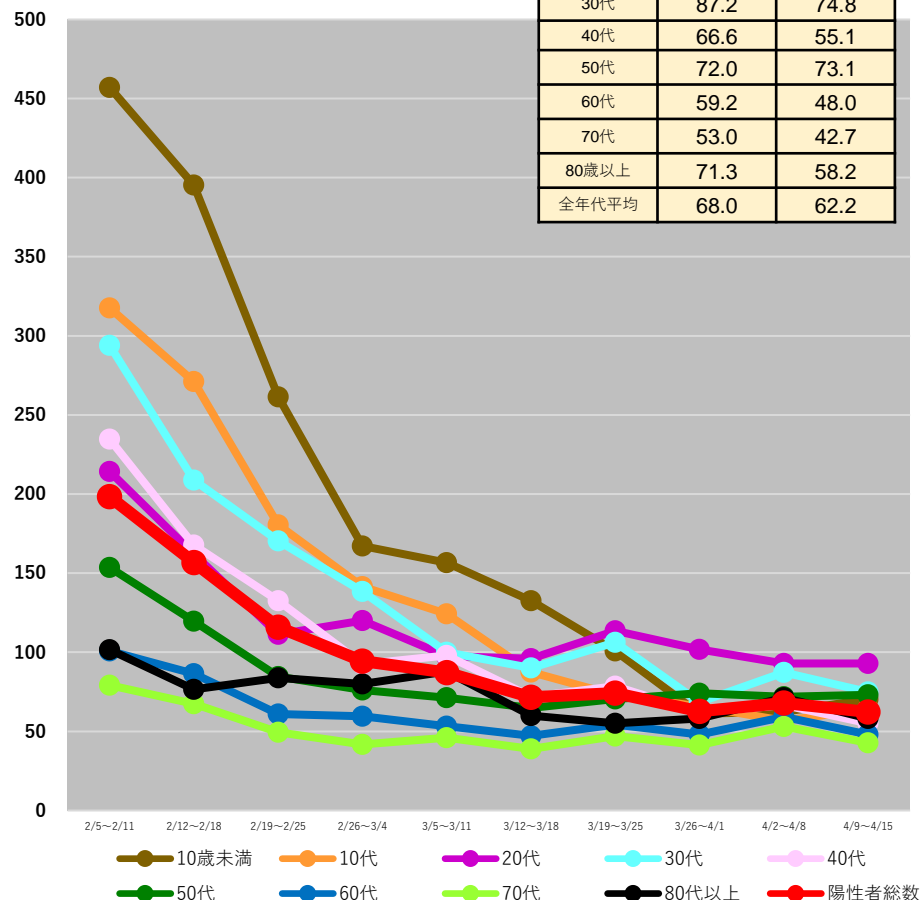
山梨県

	4/2~ 4/8	4/9~ 4/15
10歳未満	78.7	54.7
10代	78.2	106.5
20代	145.4	93.7
30代	95.7	95.7
40代	76.1	82.5
50代	78.1	95.1
60代	71.2	60.4
70代	35.0	62.7
80歳以上	32.5	56.5
全年代平均	74.3	78.4



長野県

	4/2~ 4/8	4/9~ 4/15
10歳未満	62.4	70.2
10代	56.7	64.3
20代	92.9	92.9
30代	87.2	74.8
40代	66.6	55.1
50代	72.0	73.1
60代	59.2	48.0
70代	53.0	42.7
80歳以上	71.3	58.2
全年代平均	68.0	62.2



(注1) 当該期間(週)中の新規陽性者数の合計を、各年齢階層に属する人口で除した上で、人口10万人対比で相対化している。

(注2) 計算に用いた人口は、令和2年国勢調査(令和2年10月1日現在)

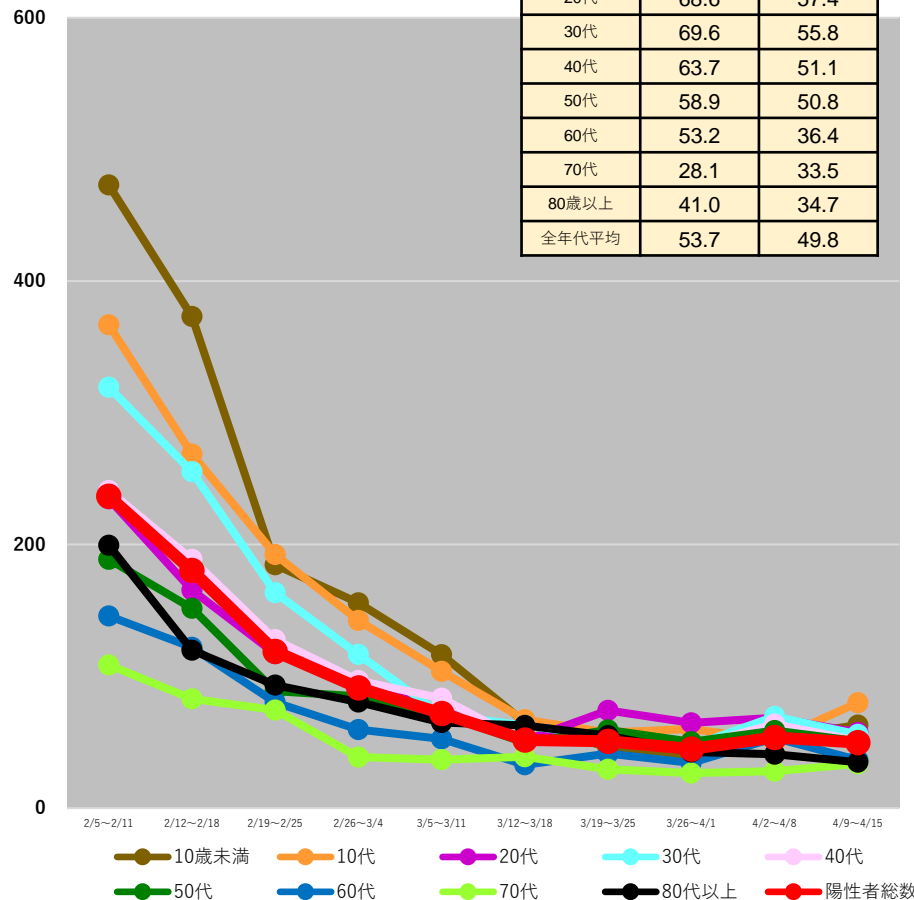
* 4/19 9:00時点の入力データを基に算出 * 日次報告数をもとに算出。広島県は1日ずれた形での報告となっている。

都道府県別人口10万人当たり7日間累積新規陽性者数の推移 (年代別、HER-SYSデータ)

○ **年代別の人口10万人当たり7日間累積新規陽性者数**を時系列で整理したもの。(10歳刻み)

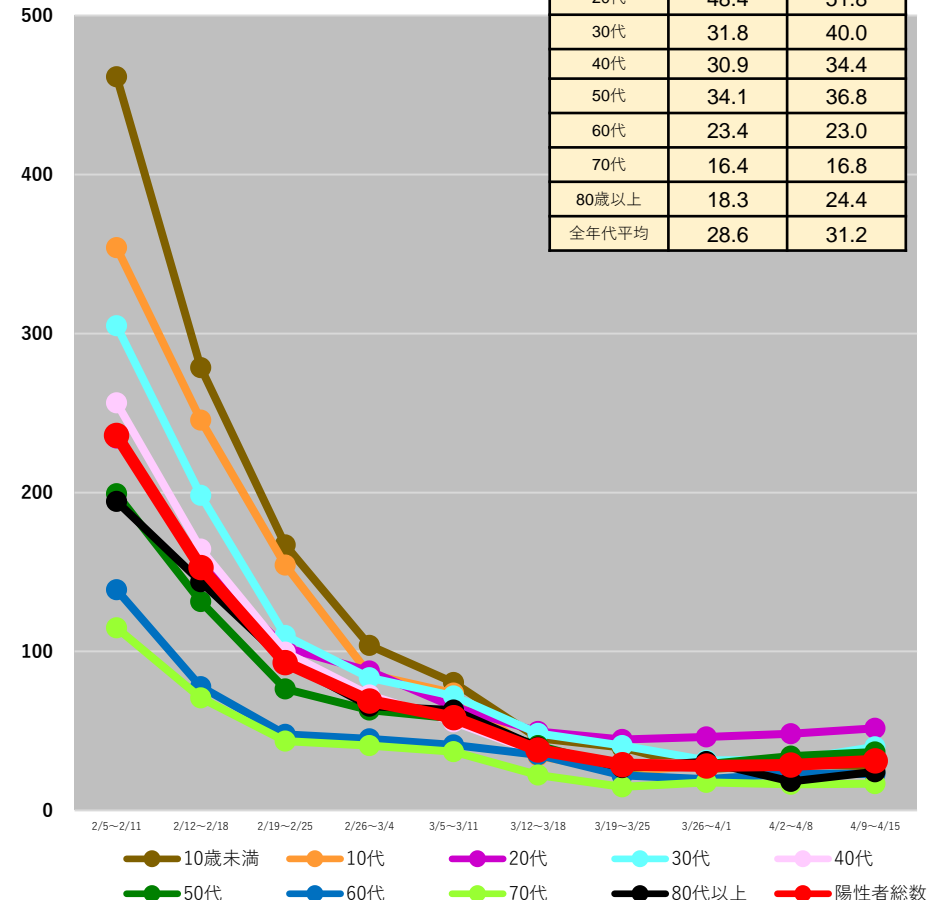
岐阜県

	4/2~ 4/8	4/9~ 4/15
10歳未満	53.9	63.1
10代	51.6	80.1
20代	68.6	57.4
30代	69.6	55.8
40代	63.7	51.1
50代	58.9	50.8
60代	53.2	36.4
70代	28.1	33.5
80歳以上	41.0	34.7
全年代平均	53.7	49.8



静岡県

	4/2~ 4/8	4/9~ 4/15
10歳未満	29.2	27.8
10代	29.7	31.5
20代	48.4	51.8
30代	31.8	40.0
40代	30.9	34.4
50代	34.1	36.8
60代	23.4	23.0
70代	16.4	16.8
80歳以上	18.3	24.4
全年代平均	28.6	31.2



(注1) 当該期間(週)中の新規陽性者数の合計を、各年齢階層に属する人口で除した上で、人口10万人対比で相対化している。

(注2) 計算に用いた人口は、令和2年国勢調査(令和2年10月1日現在)

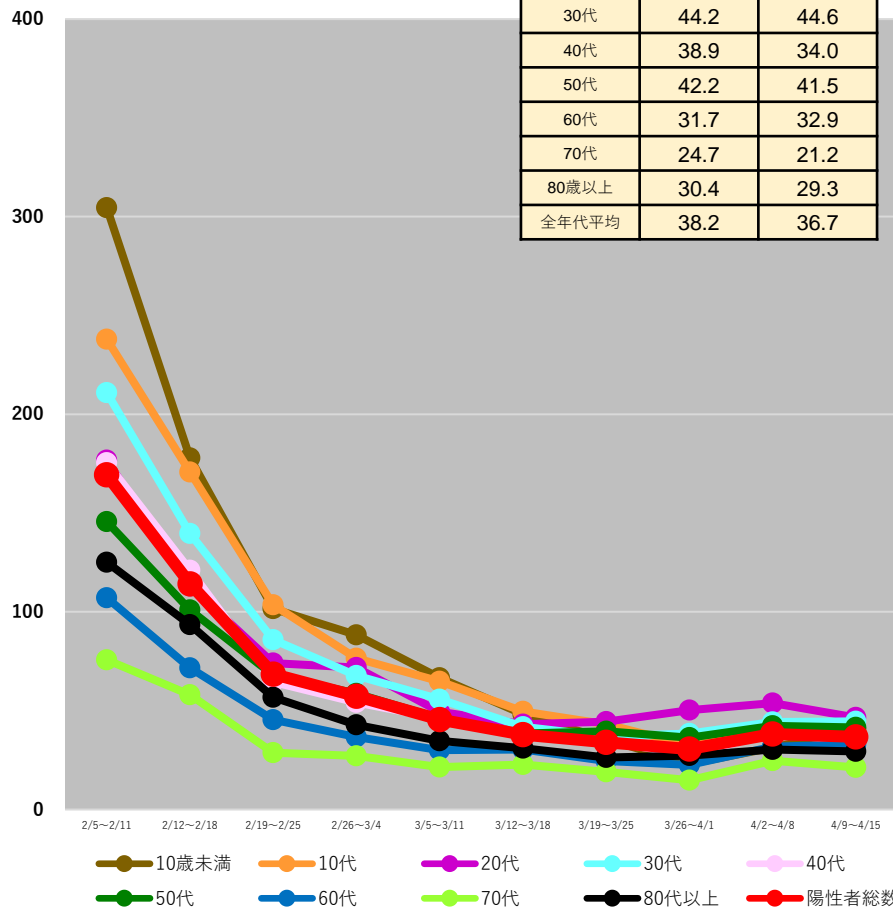
* 4/19 9:00時点の入力データを基に算出 * 日次報告数をもとに算出。広島県は1日ずれた形での報告となっている。

都道府県別人口10万人当たり7日間累積新規陽性者数の推移 (年代別、HER-SYSデータ)

○ 年代別の人口10万人当たり7日間累積新規陽性者数を時系列で整理したもの。(10歳刻み)

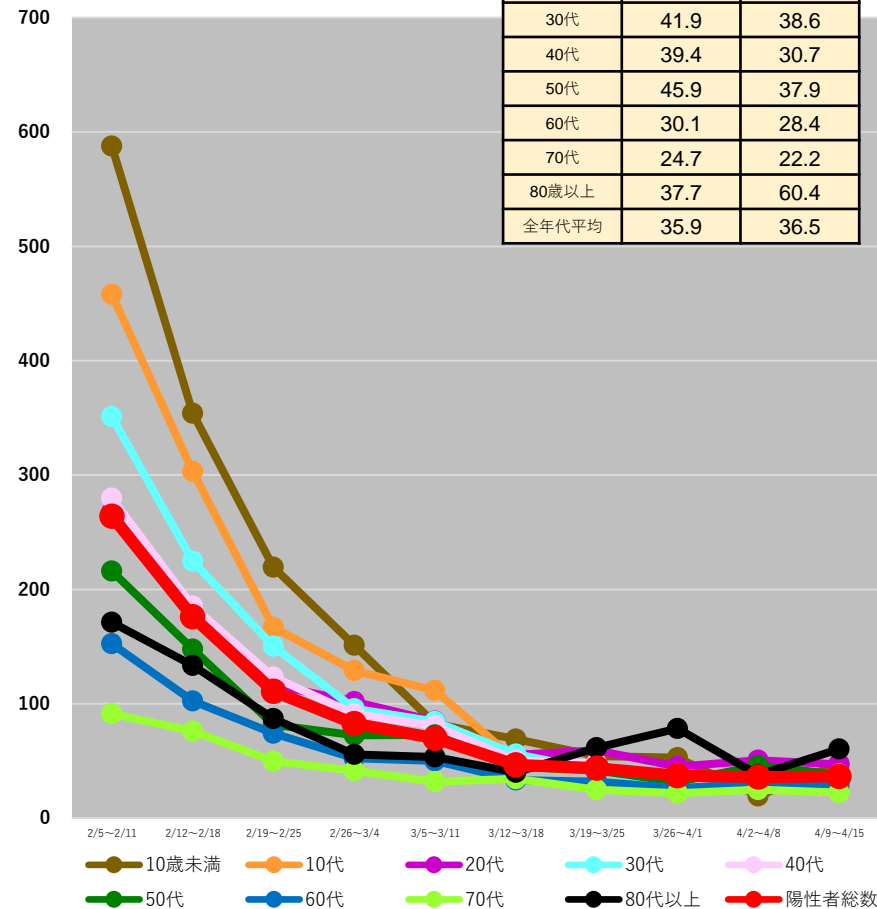
愛知県

	4/2～ 4/8	4/9～ 4/15
10歳未満	31.3	40.6
10代	42.6	38.8
20代	53.8	46.5
30代	44.2	44.6
40代	38.9	34.0
50代	42.2	41.5
60代	31.7	32.9
70代	24.7	21.2
80歳以上	30.4	29.3
全年代平均	38.2	36.7



三重県

	4/2～ 4/8	4/9～ 4/15
10歳未満	19.3	47.6
10代	32.2	29.7
20代	50.6	46.9
30代	41.9	38.6
40代	39.4	30.7
50代	45.9	37.9
60代	30.1	28.4
70代	24.7	22.2
80歳以上	37.7	60.4
全年代平均	35.9	36.5



(注1) 当該期間(週)中の新規陽性者数の合計を、各年齢階層に属する人口で除した上で、人口10万人対比で相対化している。

(注2) 計算に用いた人口は、令和2年国勢調査(令和2年10月1日現在)

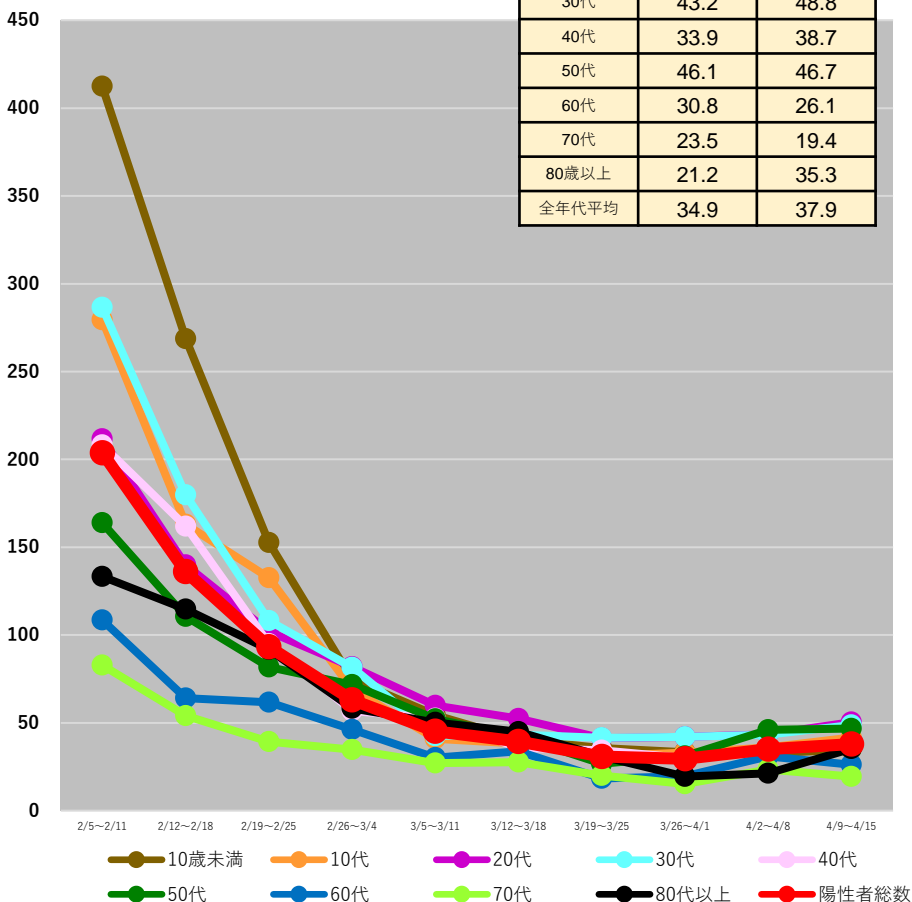
* 4/19 9:00時点の入力データを基に算出 * 日次報告数をもとに算出。広島県は1日ずれた形での報告となっている。

都道府県別人口10万人当たり7日間累積新規陽性者数の推移 (年代別、HER-SYSデータ)

○ 年代別の人口10万人当たり7日間累積新規陽性者数を時系列で整理したもの。(10歳刻み)

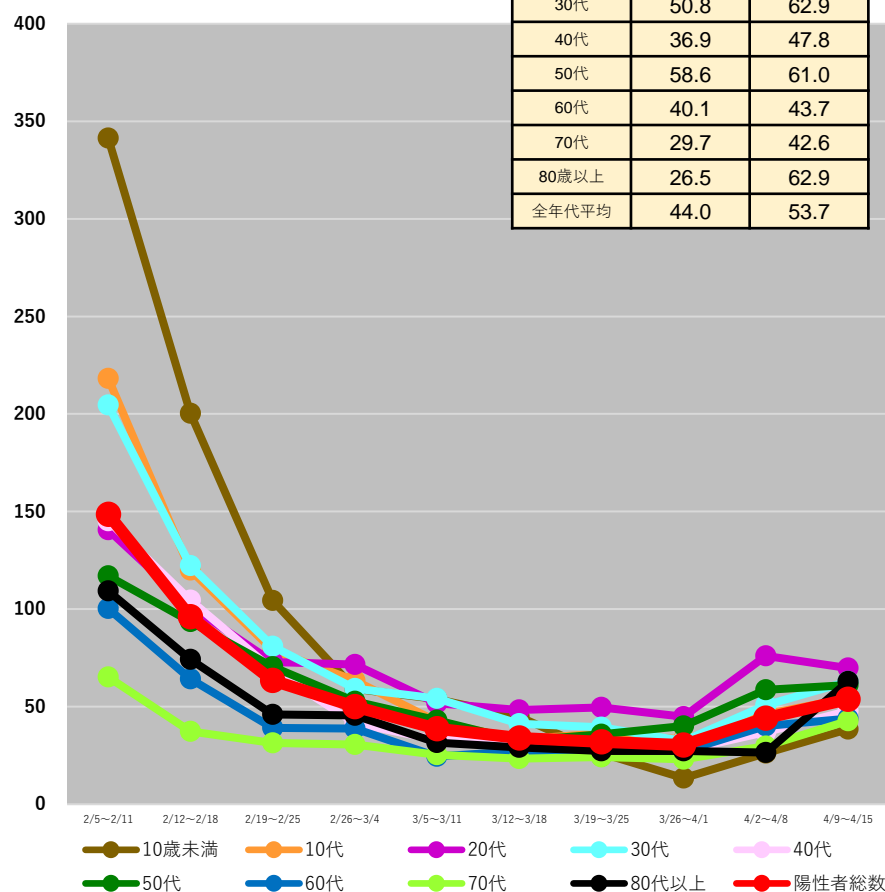
滋賀県

	4/2~ 4/8	4/9~ 4/15
10歳未満	32.5	34.9
10代	36.0	41.6
20代	43.4	50.3
30代	43.2	48.8
40代	33.9	38.7
50代	46.1	46.7
60代	30.8	26.1
70代	23.5	19.4
80歳以上	21.2	35.3
全年代平均	34.9	37.9



京都府

	4/2~ 4/8	4/9~ 4/15
10歳未満	26.1	38.4
10代	46.2	54.4
20代	76.0	69.7
30代	50.8	62.9
40代	36.9	47.8
50代	58.6	61.0
60代	40.1	43.7
70代	29.7	42.6
80歳以上	26.5	62.9
全年代平均	44.0	53.7



(注1) 当該期間(週)中の新規陽性者数の合計を、各年齢階層に属する人口で除した上で、人口10万人対比で相対化している。

(注2) 計算に用いた人口は、令和2年国勢調査(令和2年10月1日現在)

* 4/19 9:00時点の入力データを基に算出 * 日次報告数をもとに算出。広島県は1日ずれた形での報告となっている。

都道府県別人口10万人当たり7日間累積新規陽性者数の推移 (年代別、HER-SYSデータ)

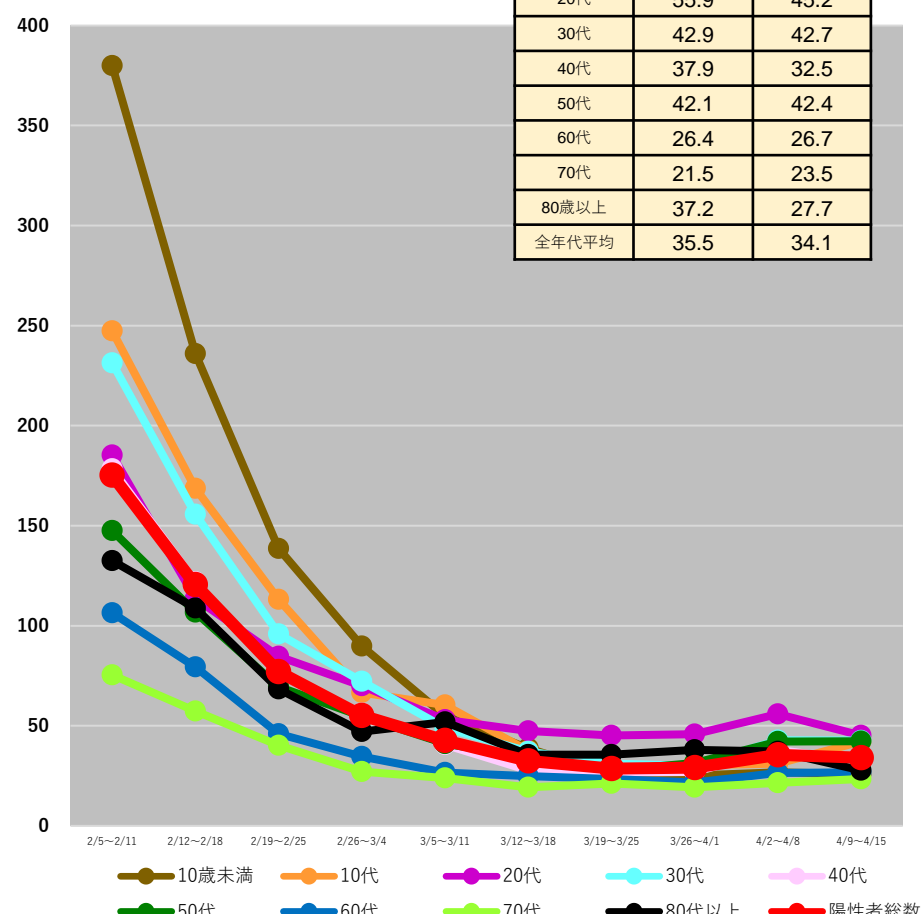
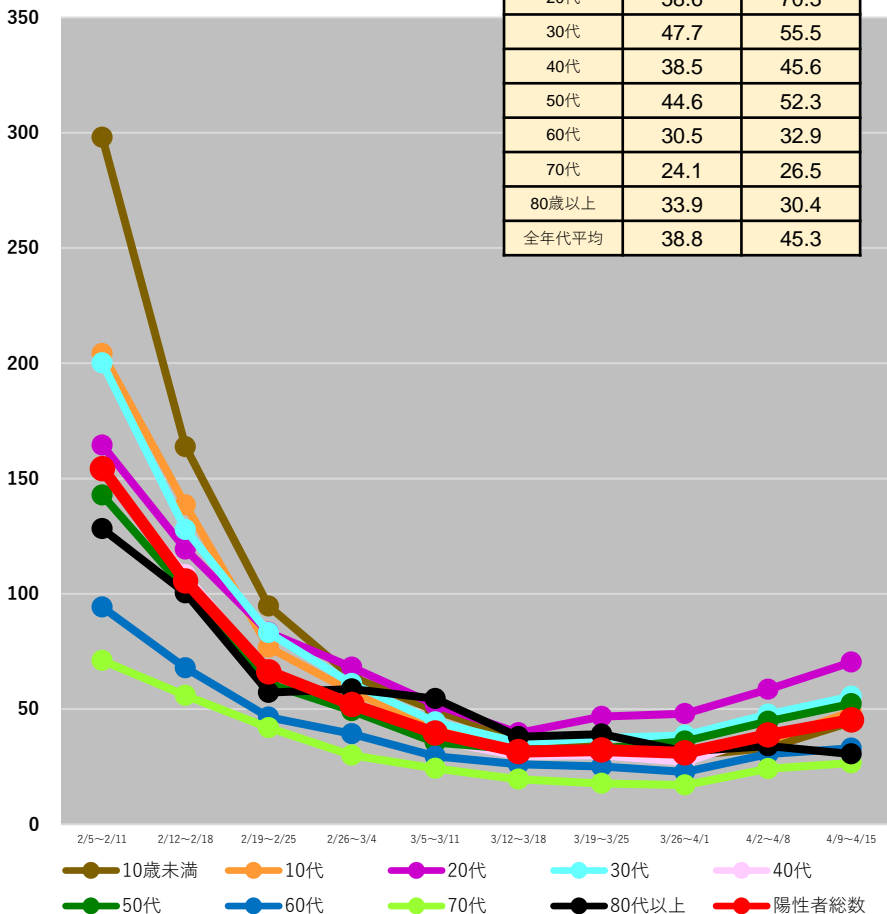
○ 年代別の人口10万人当たり7日間累積新規陽性者数を時系列で整理したもの。(10歳刻み)

大阪府

	4/2~ 4/8	4/9~ 4/15
10歳未満	33.1	44.3
10代	36.2	48.8
20代	58.6	70.3
30代	47.7	55.5
40代	38.5	45.6
50代	44.6	52.3
60代	30.5	32.9
70代	24.1	26.5
80歳以上	33.9	30.4
全年代平均	38.8	45.3

兵庫県

	4/2~ 4/8	4/9~ 4/15
10歳未満	26.8	25.8
10代	31.1	42.2
20代	55.9	45.2
30代	42.9	42.7
40代	37.9	32.5
50代	42.1	42.4
60代	26.4	26.7
70代	21.5	23.5
80歳以上	37.2	27.7
全年代平均	35.5	34.1



(注1) 当該期間(週)中の新規陽性者数の合計を、各年齢階層に属する人口で除した上で、人口10万人対比で相対化している。

(注2) 計算に用いた人口は、令和2年国勢調査(令和2年10月1日現在)

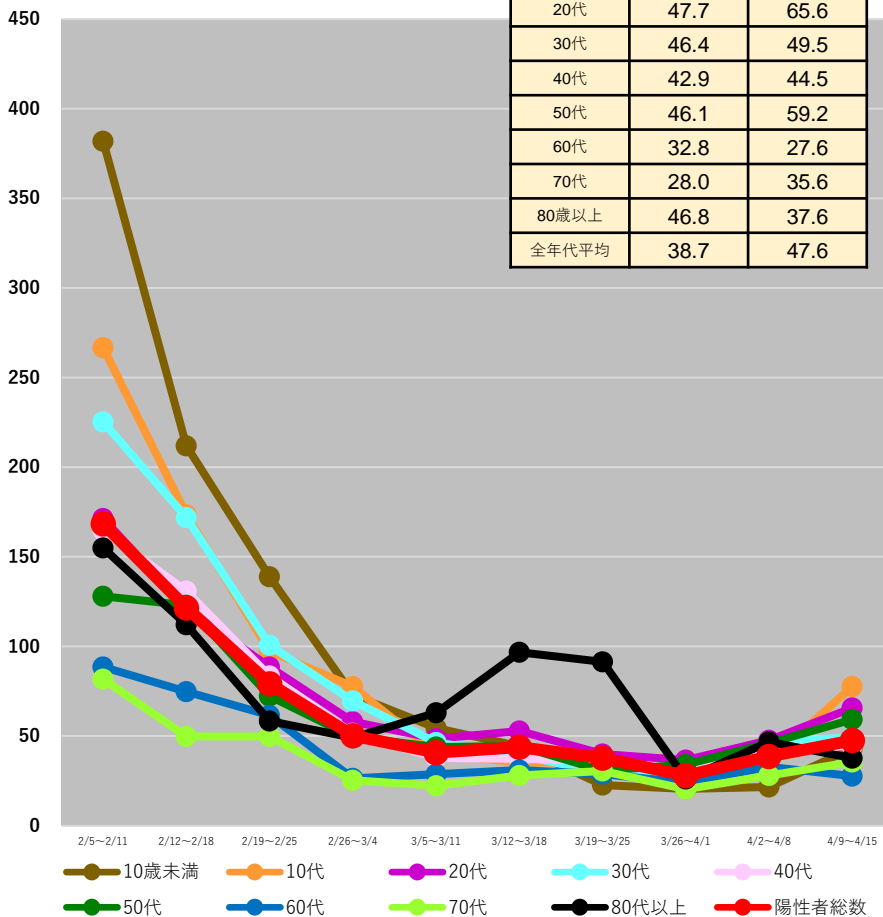
* 4/19 9:00時点の入力データを基に算出 * 日次報告数をもとに算出。広島県は1日ずれた形での報告となっている。

都道府県別人口10万人当たり7日間累積新規陽性者数の推移 (年代別、HER-SYSデータ)

○ **年代別の人口10万人当たり7日間累積新規陽性者数**を時系列で整理したもの。(10歳刻み)

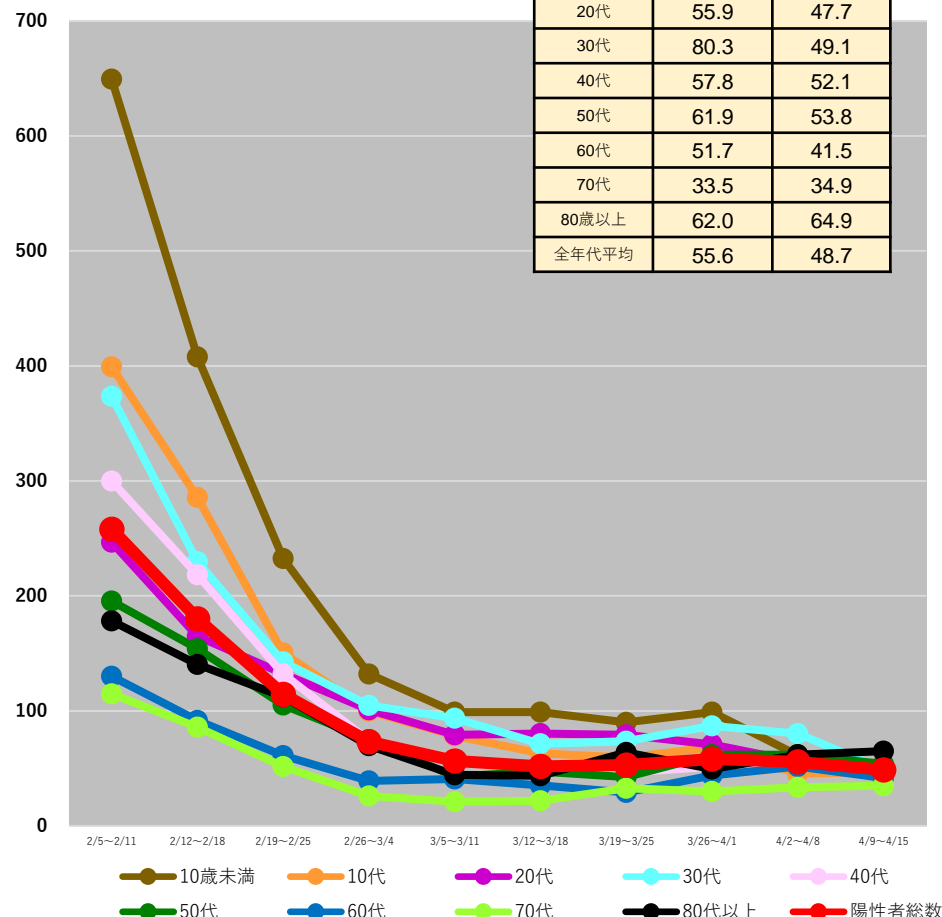
奈良県

	4/2~ 4/8	4/9~ 4/15
10歳未満	21.6	43.2
10代	36.0	77.7
20代	47.7	65.6
30代	46.4	49.5
40代	42.9	44.5
50代	46.1	59.2
60代	32.8	27.6
70代	28.0	35.6
80歳以上	46.8	37.6
全年代平均	38.7	47.6



和歌山県

	4/2~ 4/8	4/9~ 4/15
10歳未満	61.5	52.5
10代	45.5	46.8
20代	55.9	47.7
30代	80.3	49.1
40代	57.8	52.1
50代	61.9	53.8
60代	51.7	41.5
70代	33.5	34.9
80歳以上	62.0	64.9
全年代平均	55.6	48.7



(注1) 当該期間(週)中の新規陽性者数の合計を、各年齢階層に属する人口で除した上で、人口10万人対比で相対化している。

(注2) 計算に用いた人口は、令和2年国勢調査(令和2年10月1日現在)

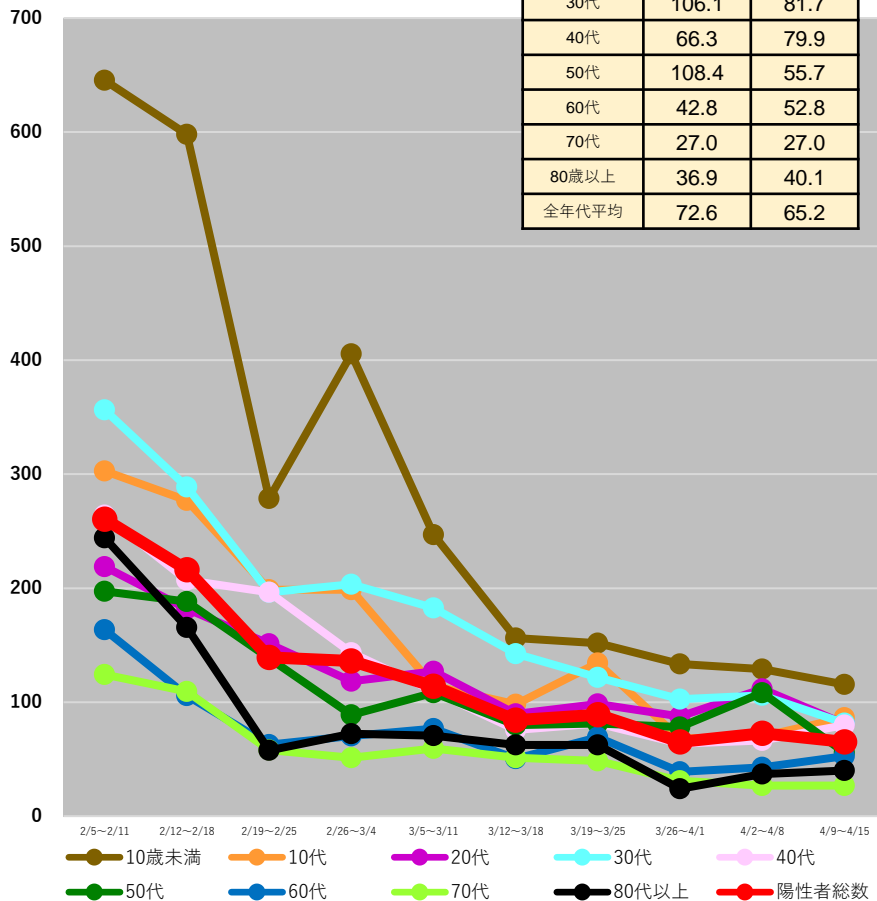
* 4/19 9:00時点の入力データを基に算出 * 日次報告数をもとに算出。広島県は1日ずれた形での報告となっている。

都道府県別人口10万人当たり7日間累積新規陽性者数の推移 (年代別、HER-SYSデータ)

○ **年代別の人口10万人当たり7日間累積新規陽性者数**を時系列で整理したもの。(10歳刻み)

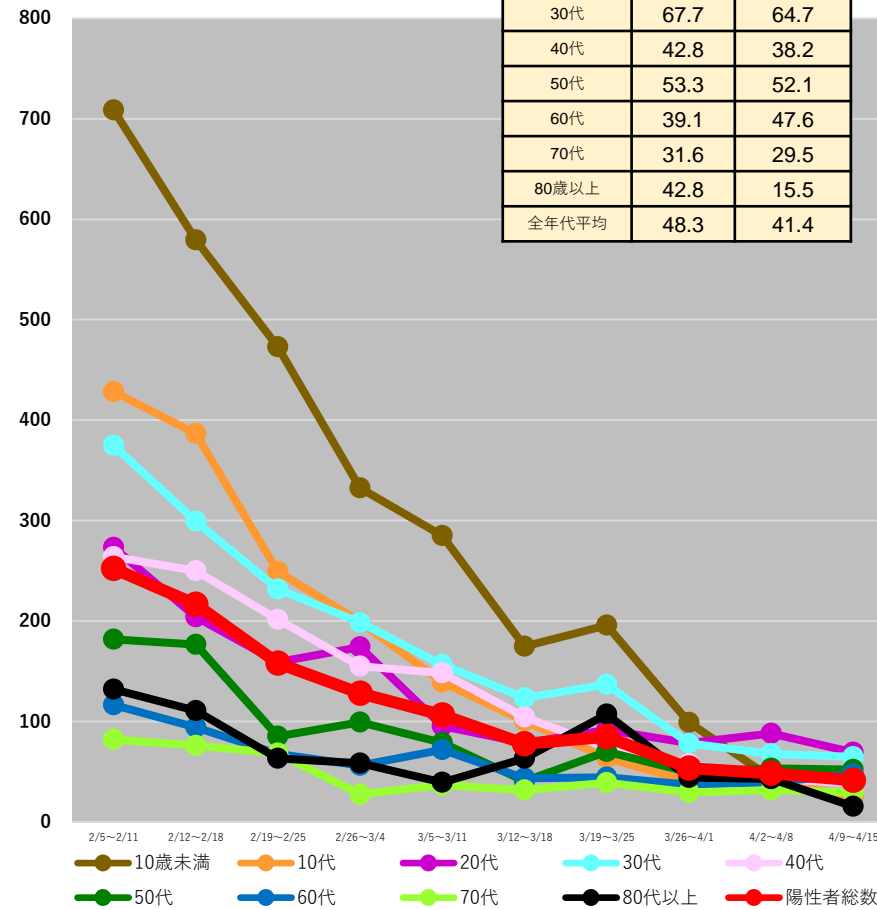
鳥取県

	4/2~ 4/8	4/9~ 4/15
10歳未満	129.1	115.5
10代	70.2	86.2
20代	111.7	81.0
30代	106.1	81.7
40代	66.3	79.9
50代	108.4	55.7
60代	42.8	52.8
70代	27.0	27.0
80歳以上	36.9	40.1
全年代平均	72.6	65.2



島根県

	4/2~ 4/8	4/9~ 4/15
10歳未満	43.7	45.6
10代	45.2	23.4
20代	87.9	69.2
30代	67.7	64.7
40代	42.8	38.2
50代	53.3	52.1
60代	39.1	47.6
70代	31.6	29.5
80歳以上	42.8	15.5
全年代平均	48.3	41.4



(注1) 当該期間(週)中の新規陽性者数の合計を、各年齢階層に属する人口で除した上で、人口10万人対比で相対化している。

(注2) 計算に用いた人口は、令和2年国勢調査(令和2年10月1日現在)

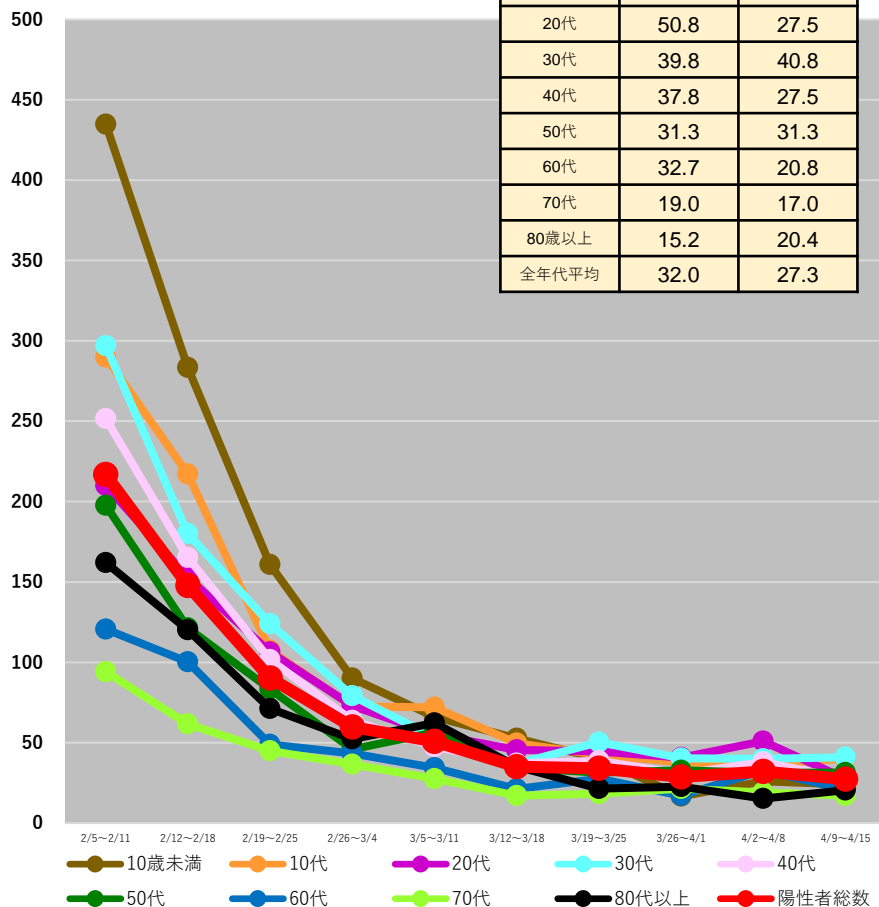
* 4/19 9:00時点の入力データを基に算出 * 日次報告数をもとに算出。広島県は1日ずれた形での報告となっている。

都道府県別人口10万人当たり7日間累積新規陽性者数の推移 (年代別、HER-SYSデータ)

○ 年代別の人口10万人当たり7日間累積新規陽性者数を時系列で整理したもの。(10歳刻み)

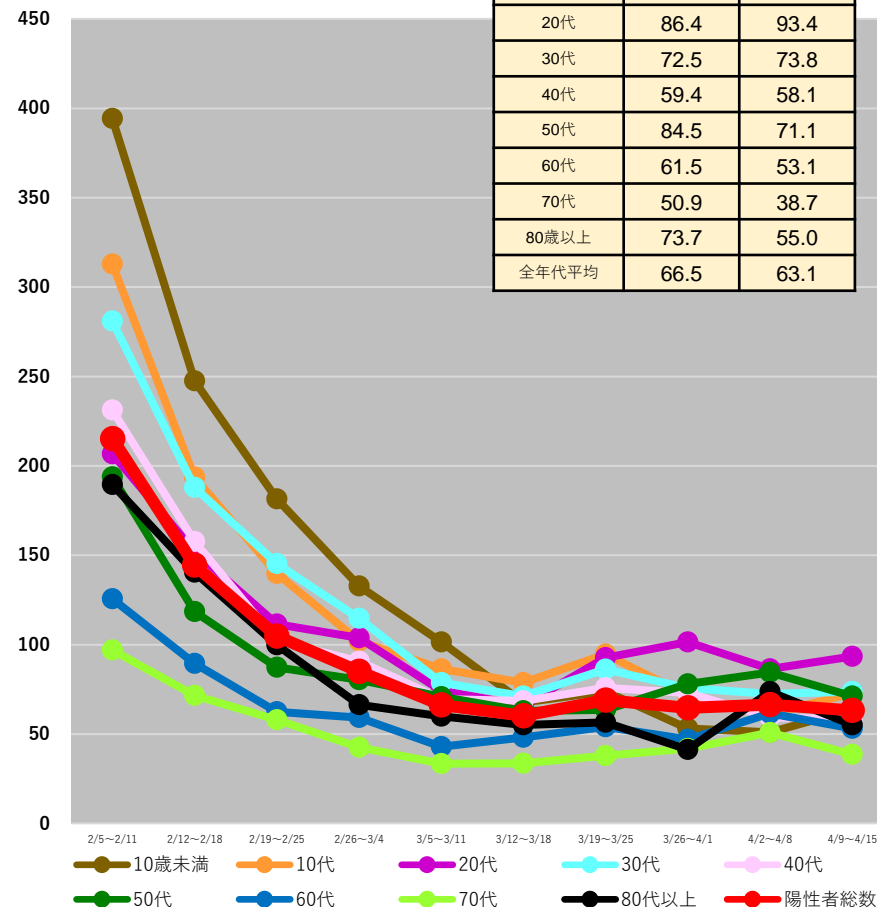
岡山県

	4/2~ 4/8	4/9~ 4/15
10歳未満	26.0	24.0
10代	36.6	40.0
20代	50.8	27.5
30代	39.8	40.8
40代	37.8	27.5
50代	31.3	31.3
60代	32.7	20.8
70代	19.0	17.0
80歳以上	15.2	20.4
全年代平均	32.0	27.3



広島県

	4/2~ 4/8	4/9~ 4/15
10歳未満	51.0	63.7
10代	61.2	72.8
20代	86.4	93.4
30代	72.5	73.8
40代	59.4	58.1
50代	84.5	71.1
60代	61.5	53.1
70代	50.9	38.7
80歳以上	73.7	55.0
全年代平均	66.5	63.1



(注1) 当該期間(週)中の新規陽性者数の合計を、各年齢階層に属する人口で除した上で、人口10万人対比で相対化している。

(注2) 計算に用いた人口は、令和2年国勢調査(令和2年10月1日現在)

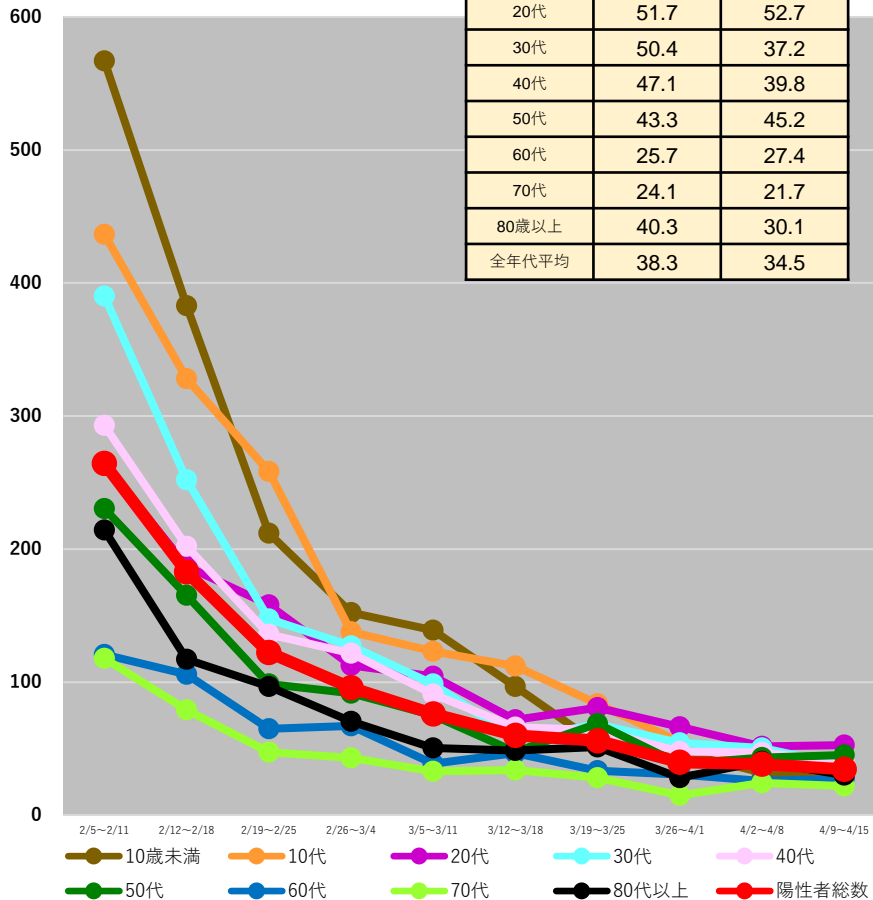
* 4/19 9:00時点の入力データを基に算出 * 日次報告数をもとに算出。広島県は1日ずれた形での報告となっている。

都道府県別人口10万人当たり7日間累積新規陽性者数の推移 (年代別、HER-SYSデータ)

○ **年代別の人口10万人当たり7日間累積新規陽性者数**を時系列で整理したもの。(10歳刻み)

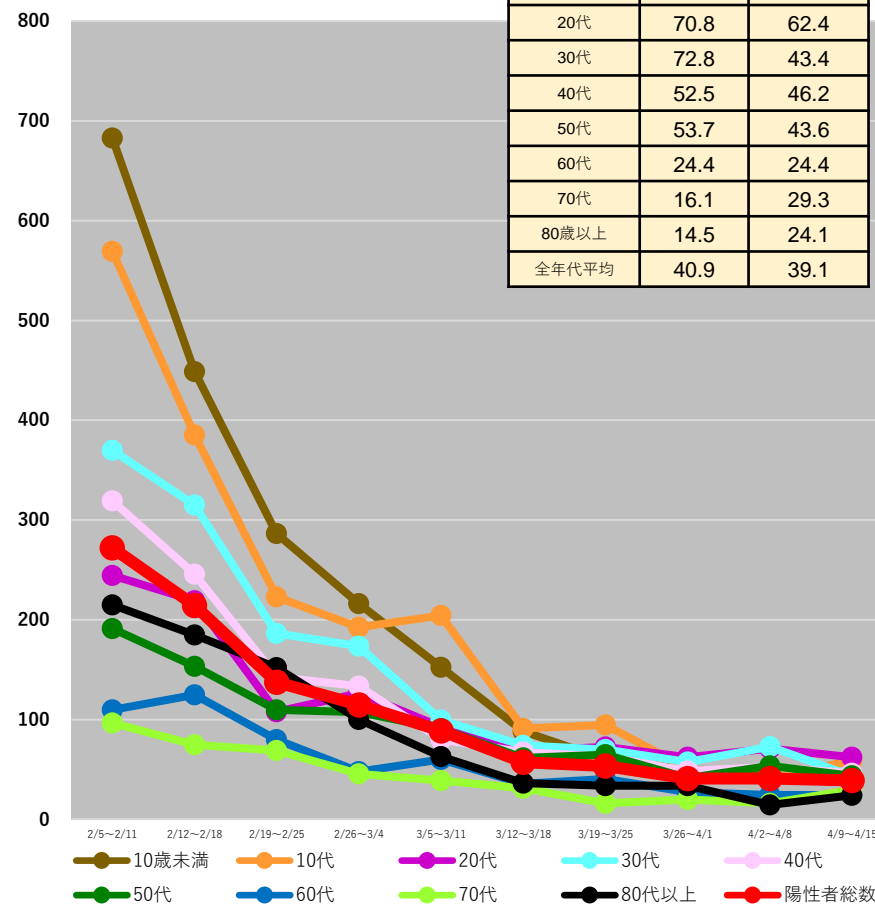
山口県

	4/2~ 4/8	4/9~ 4/15
10歳未満	31.9	28.8
10代	39.6	36.2
20代	51.7	52.7
30代	50.4	37.2
40代	47.1	39.8
50代	43.3	45.2
60代	25.7	27.4
70代	24.1	21.7
80歳以上	40.3	30.1
全年代平均	38.3	34.5



徳島県

	4/2~ 4/8	4/9~ 4/15
10歳未満	46.1	36.1
10代	40.5	59.1
20代	70.8	62.4
30代	72.8	43.4
40代	52.5	46.2
50代	53.7	43.6
60代	24.4	24.4
70代	16.1	29.3
80歳以上	14.5	24.1
全年代平均	40.9	39.1



(注1) 当該期間(週)中の新規陽性者数の合計を、各年齢階層に属する人口で除した上で、人口10万人対比で相対化している。

(注2) 計算に用いた人口は、令和2年国勢調査(令和2年10月1日現在)

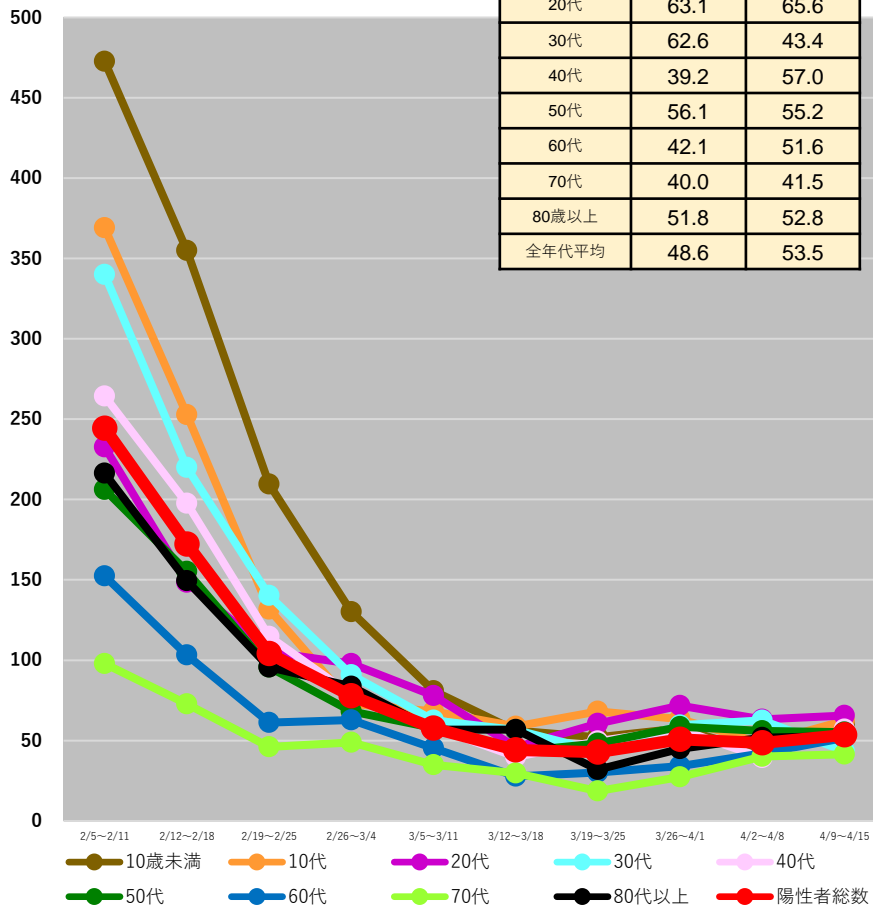
* 4/19 9:00時点の入力データを基に算出 * 日次報告数をもとに算出。広島県は1日ずれた形での報告となっている。

都道府県別人口10万人当たり7日間累積新規陽性者数の推移 (年代別、HER-SYSデータ)

○ **年代別の人口10万人当たり7日間累積新規陽性者数**を時系列で整理したもの。(10歳刻み)

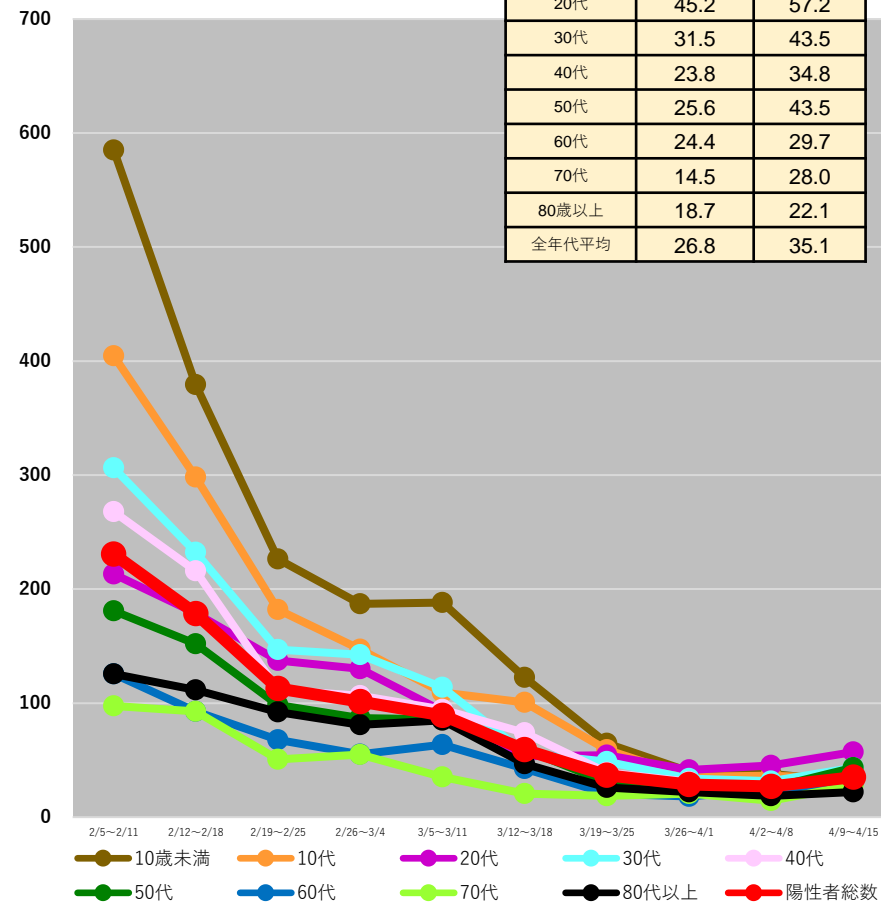
香川県

	4/2～ 4/8	4/9～ 4/15
10歳未満	42.5	60.3
10代	48.2	62.3
20代	63.1	65.6
30代	62.6	43.4
40代	39.2	57.0
50代	56.1	55.2
60代	42.1	51.6
70代	40.0	41.5
80歳以上	51.8	52.8
全年代平均	48.6	53.5



愛媛県

	4/2～ 4/8	4/9～ 4/15
10歳未満	38.0	30.8
10代	36.4	33.8
20代	45.2	57.2
30代	31.5	43.5
40代	23.8	34.8
50代	25.6	43.5
60代	24.4	29.7
70代	14.5	28.0
80歳以上	18.7	22.1
全年代平均	26.8	35.1



(注1) 当該期間(週)中の新規陽性者数の合計を、各年齢階層に属する人口で除した上で、人口10万人対比で相対化している。

(注2) 計算に用いた人口は、令和2年国勢調査(令和2年10月1日現在)

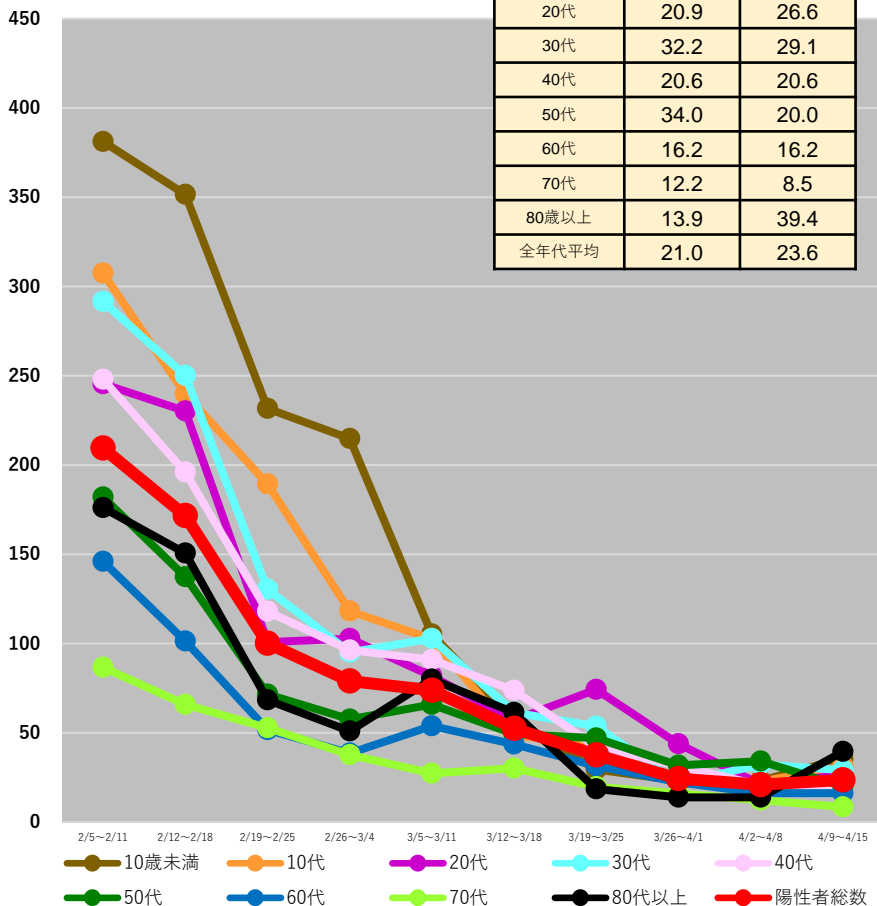
* 4/19 9:00時点の入力データを基に算出 * 日次報告数をもとに算出。広島県は1日ずれた形での報告となっている。

都道府県別人口10万人当たり7日間累積新規陽性者数の推移 (年代別、HER-SYSデータ)

○ **年代別の人口10万人当たり7日間累積新規陽性者数**を時系列で整理したもの。(10歳刻み)

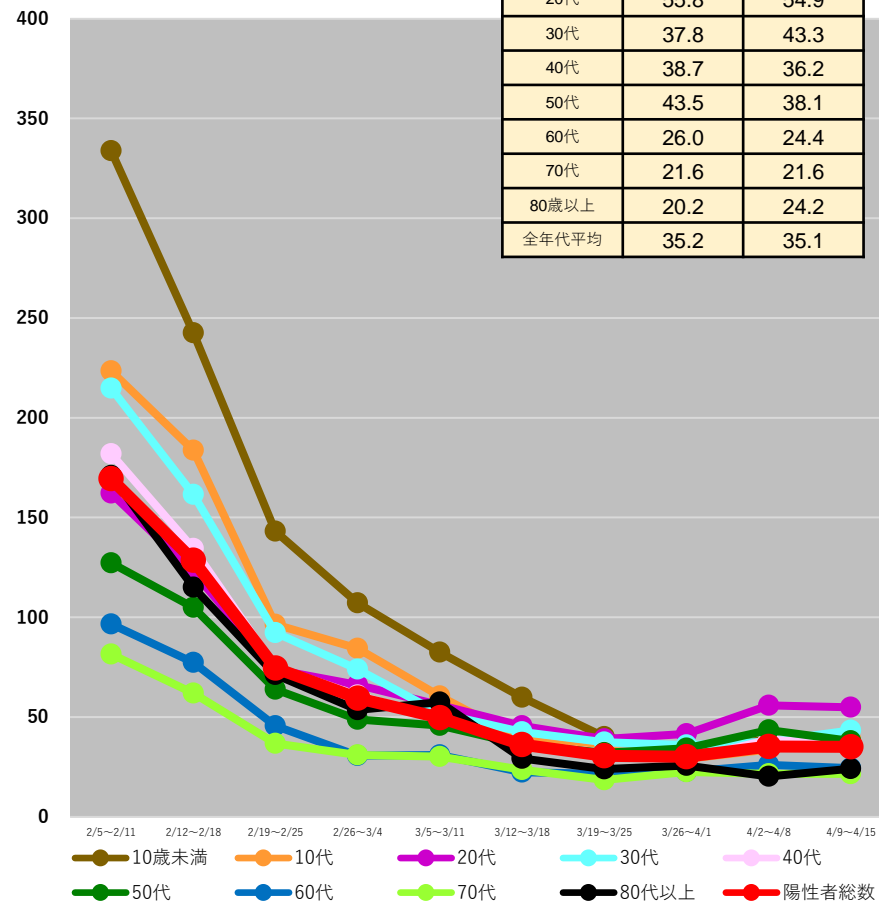
高知県

	4/2~ 4/8	4/9~ 4/15
10歳未満	23.2	35.8
10代	22.6	31.3
20代	20.9	26.6
30代	32.2	29.1
40代	20.6	20.6
50代	34.0	20.0
60代	16.2	16.2
70代	12.2	8.5
80歳以上	13.9	39.4
全年代平均	21.0	23.6



福岡県

	4/2~ 4/8	4/9~ 4/15
10歳未満	38.8	35.8
10代	33.8	38.8
20代	55.8	54.9
30代	37.8	43.3
40代	38.7	36.2
50代	43.5	38.1
60代	26.0	24.4
70代	21.6	21.6
80歳以上	20.2	24.2
全年代平均	35.2	35.1



(注1) 当該期間(週)中の新規陽性者数の合計を、各年齢階層に属する人口で除した上で、人口10万人対比で相対化している。

(注2) 計算に用いた人口は、令和2年国勢調査(令和2年10月1日現在)

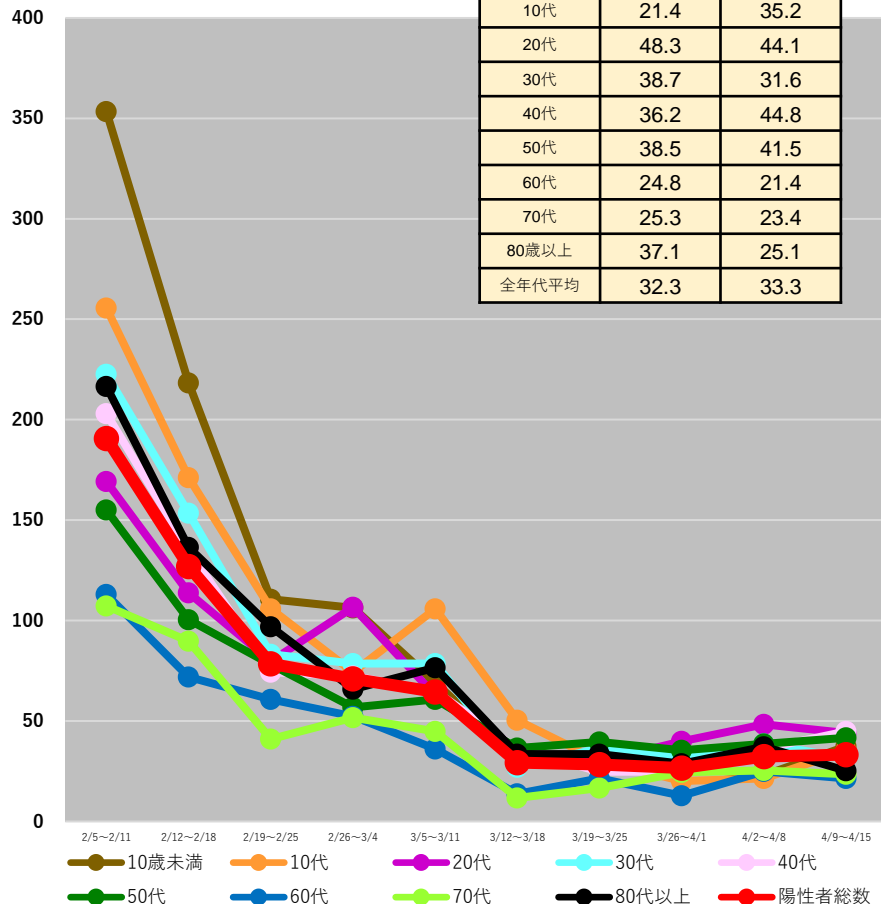
* 4/19 9:00時点の入力データを基に算出 * 日次報告数をもとに算出。広島県は1日ずれた形での報告となっている。

都道府県別人口10万人当たり7日間累積新規陽性者数の推移 (年代別、HER-SYSデータ)

○ **年代別の人口10万人当たり7日間累積新規陽性者数**を時系列で整理したもの。(10歳刻み)

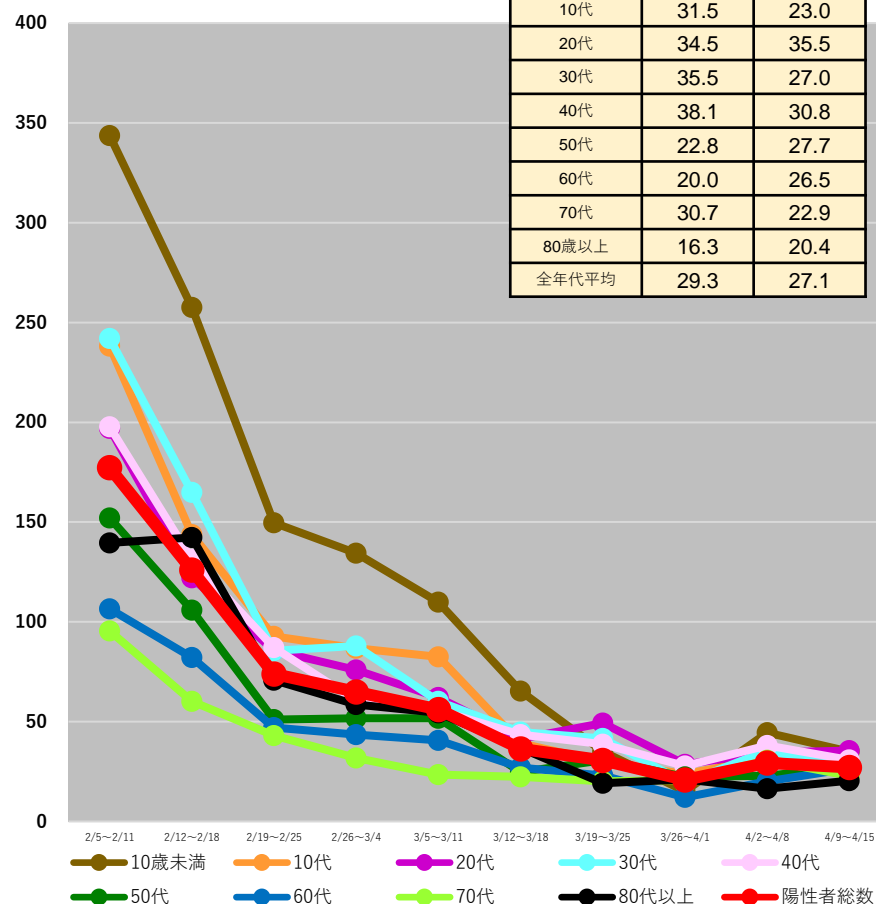
佐賀県

	4/2~ 4/8	4/9~ 4/15
10歳未満	23.0	37.3
10代	21.4	35.2
20代	48.3	44.1
30代	38.7	31.6
40代	36.2	44.8
50代	38.5	41.5
60代	24.8	21.4
70代	25.3	23.4
80歳以上	37.1	25.1
全年代平均	32.3	33.3



長崎県

	4/2~ 4/8	4/9~ 4/15
10歳未満	44.5	35.0
10代	31.5	23.0
20代	34.5	35.5
30代	35.5	27.0
40代	38.1	30.8
50代	22.8	27.7
60代	20.0	26.5
70代	30.7	22.9
80歳以上	16.3	20.4
全年代平均	29.3	27.1



(注1) 当該期間(週)中の新規陽性者数の合計を、各年齢階層に属する人口で除した上で、人口10万人対比で相対化している。

(注2) 計算に用いた人口は、令和2年国勢調査(令和2年10月1日現在)

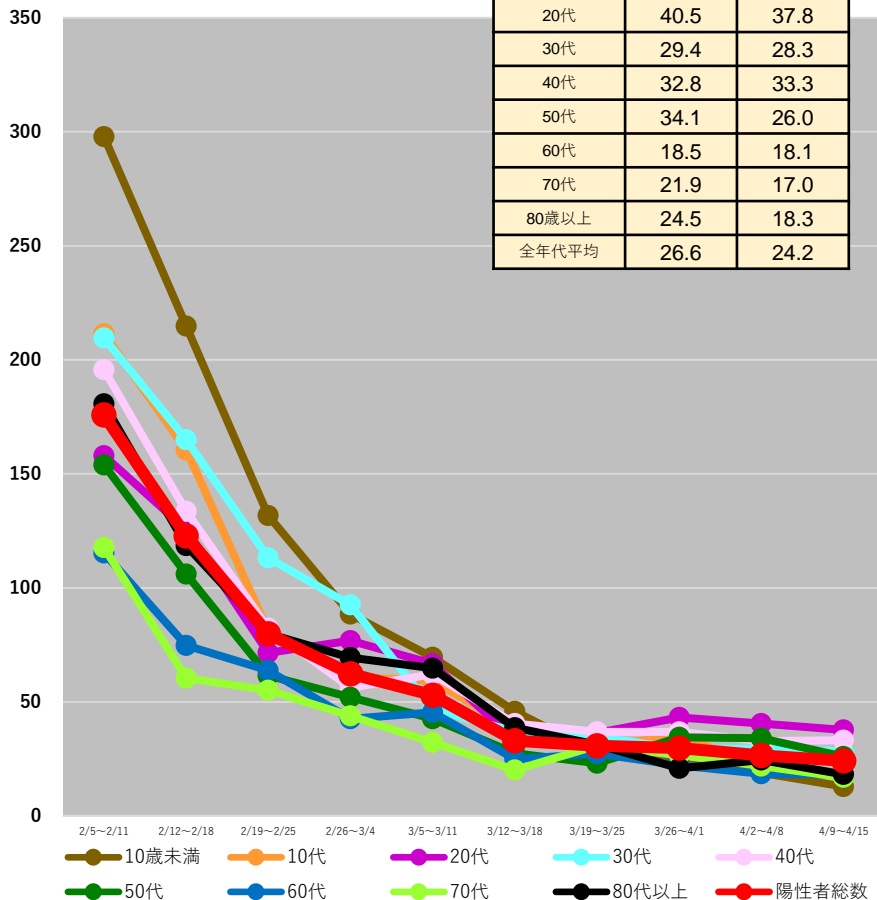
* 4/19 9:00時点の入力データを基に算出 * 日次報告数をもとに算出。広島県は1日ずれた形での報告となっている。

都道府県別人口10万人当たり7日間累積新規陽性者数の推移 (年代別、HER-SYSデータ)

○ **年代別の人口10万人当たり7日間累積新規陽性者数**を時系列で整理したもの。(10歳刻み)

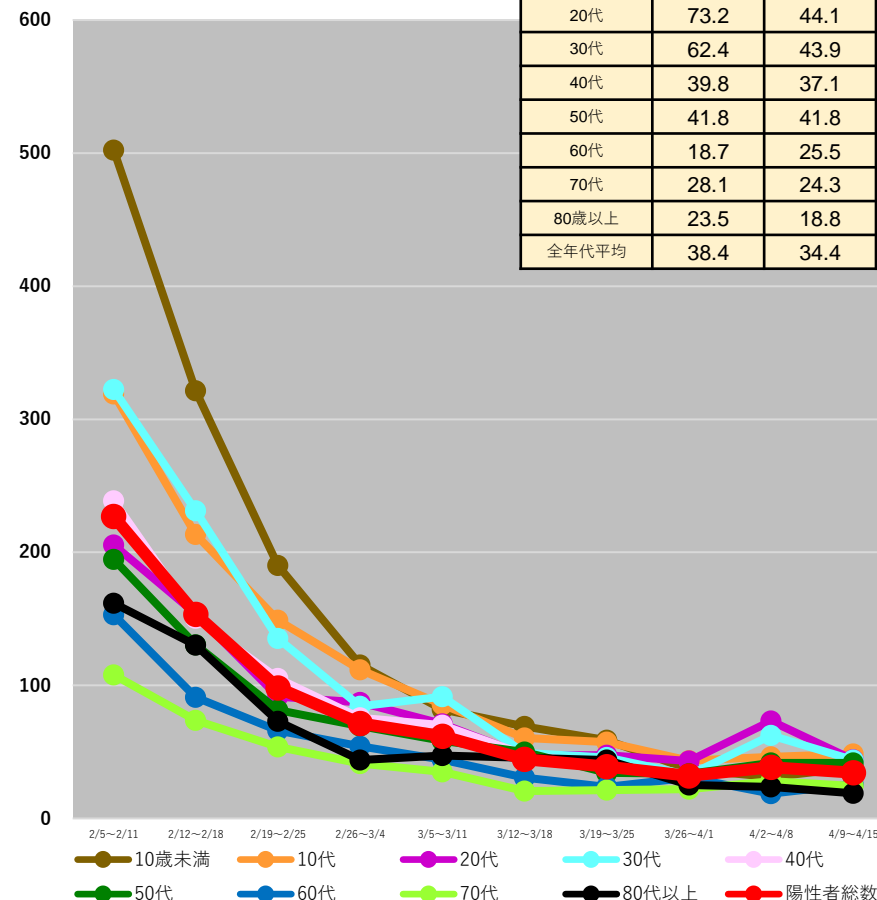
熊本県

	4/2~ 4/8	4/9~ 4/15
10歳未満	18.9	12.8
10代	21.1	29.1
20代	40.5	37.8
30代	29.4	28.3
40代	32.8	33.3
50代	34.1	26.0
60代	18.5	18.1
70代	21.9	17.0
80歳以上	24.5	18.3
全年代平均	26.6	24.2



大分県

	4/2~ 4/8	4/9~ 4/15
10歳未満	31.1	38.0
10代	46.3	48.3
20代	73.2	44.1
30代	62.4	43.9
40代	39.8	37.1
50代	41.8	41.8
60代	18.7	25.5
70代	28.1	24.3
80歳以上	23.5	18.8
全年代平均	38.4	34.4



(注1) 当該期間(週)中の新規陽性者数の合計を、各年齢階層に属する人口で除した上で、人口10万人対比で相対化している。

(注2) 計算に用いた人口は、令和2年国勢調査(令和2年10月1日現在)

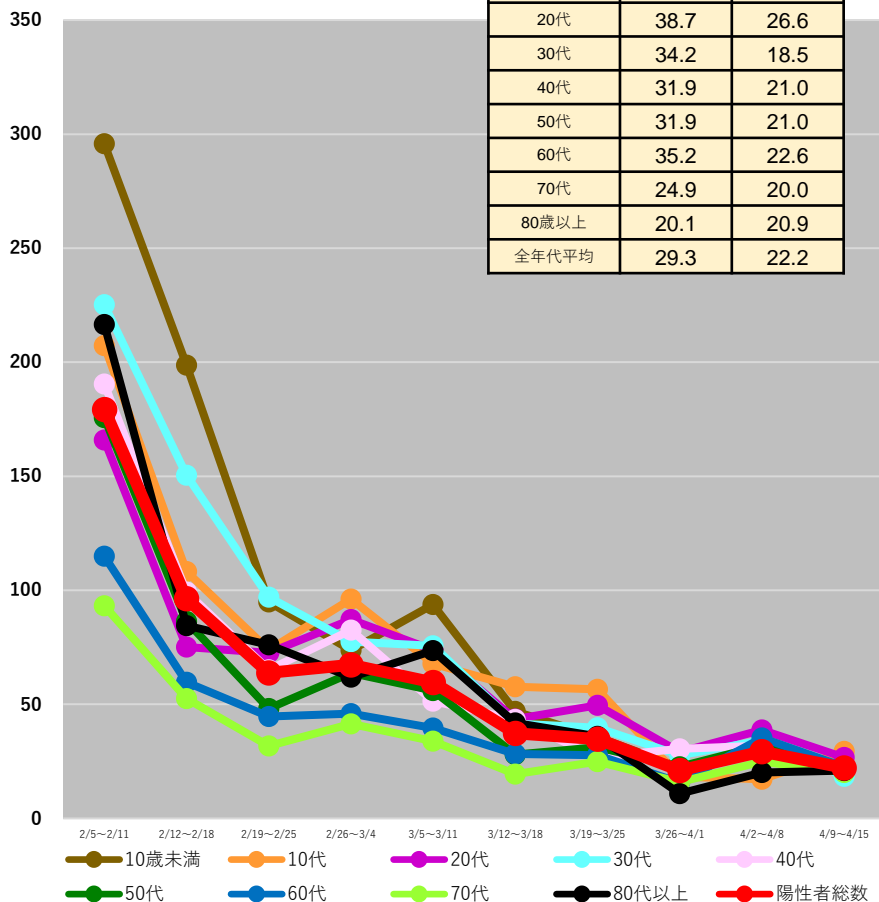
* 4/19 9:00時点の入力データを基に算出 * 日次報告数をもとに算出。広島県は1日ずれた形での報告となっている。

都道府県別人口10万人当たり7日間累積新規陽性者数の推移 (年代別、HER-SYSデータ)

○ **年代別の人口10万人当たり7日間累積新規陽性者数**を時系列で整理したもの。(10歳刻み)

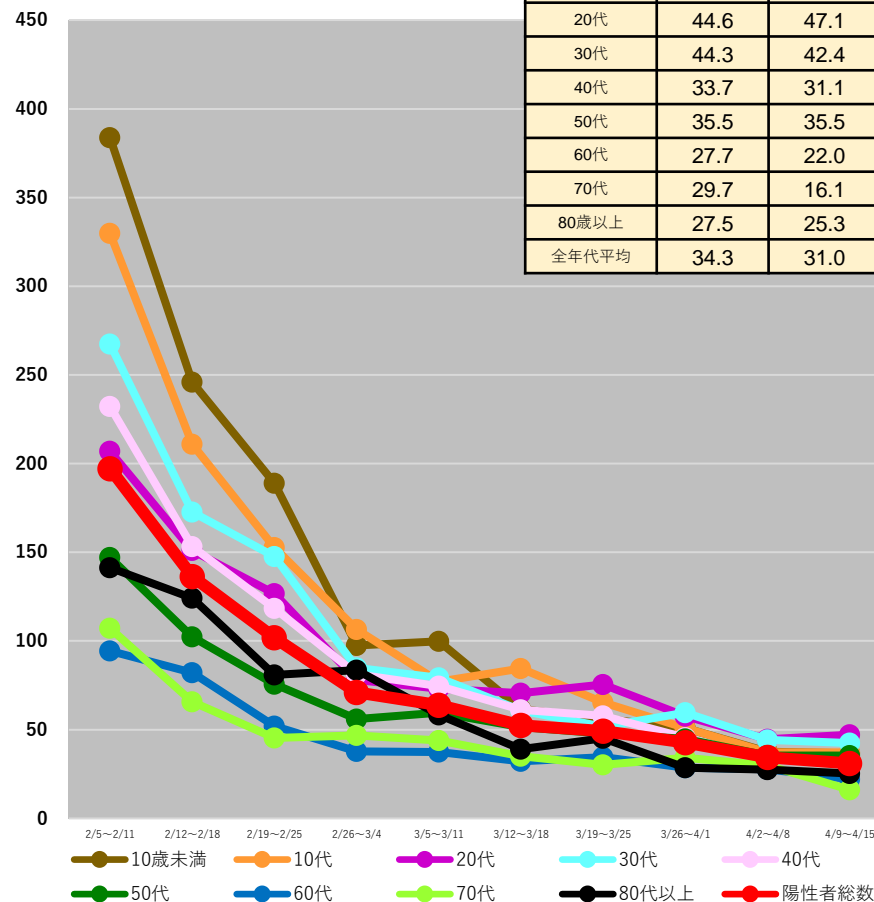
宮崎県

	4/2~ 4/8	4/9~ 4/15
10歳未満	29.0	22.3
10代	17.2	29.3
20代	38.7	26.6
30代	34.2	18.5
40代	31.9	21.0
50代	31.9	21.0
60代	35.2	22.6
70代	24.9	20.0
80歳以上	20.1	20.9
全年代平均	29.3	22.2



鹿児島県

	4/2~ 4/8	4/9~ 4/15
10歳未満	37.5	36.7
10代	37.1	37.1
20代	44.6	47.1
30代	44.3	42.4
40代	33.7	31.1
50代	35.5	35.5
60代	27.7	22.0
70代	29.7	16.1
80歳以上	27.5	25.3
全年代平均	34.3	31.0



(注1) 当該期間(週)中の新規陽性者数の合計を、各年齢階層に属する人口で除した上で、人口10万人対比で相対化している。

(注2) 計算に用いた人口は、令和2年国勢調査(令和2年10月1日現在)

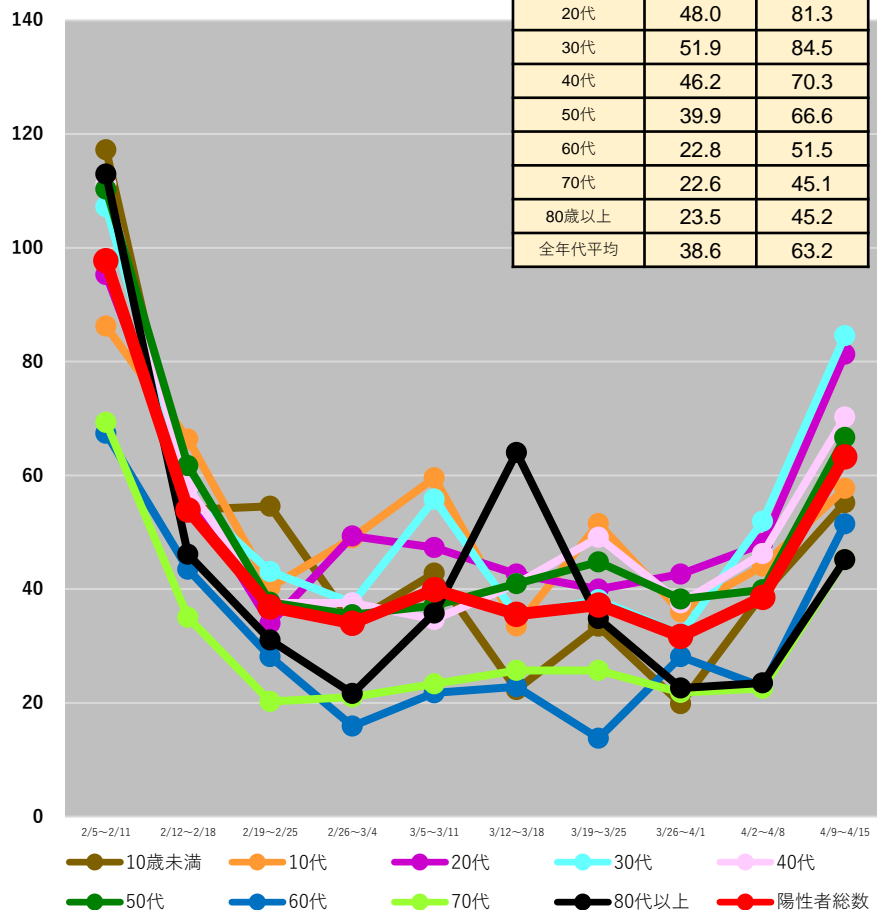
* 4/19 9:00時点の入力データを基に算出 * 日次報告数をもとに算出。広島県は1日ずれた形での報告となっている。

都道府県別人口10万人当たり7日間累積新規陽性者数の推移 (年代別、HER-SYSデータ)

○ **年代別の人口10万人当たり7日間累積新規陽性者数**を時系列で整理したもの。(10歳刻み)

沖縄県

	4/2~ 4/8	4/9~ 4/15
10歳未満	39.1	55.2
10代	44.1	57.7
20代	48.0	81.3
30代	51.9	84.5
40代	46.2	70.3
50代	39.9	66.6
60代	22.8	51.5
70代	22.6	45.1
80歳以上	23.5	45.2
全年代平均	38.6	63.2



(注1) 当該期間(週)中の新規陽性者数の合計を、各年齢階層に属する人口で除した上で、人口10万人対比で相対化している。

(注2) 計算に用いた人口は、令和2年国勢調査(令和2年10月1日現在)

* 4/19 9:00時点の入力データを基に算出 * 日次報告数をもとに算出。広島県は1日ずれた形での報告となっている。

HER-SYS上で死亡場所が「自宅」とされている事例について

- HER-SYS上、令和4年1月1日～令和5年4月18日までの間に発生届の提出があり、最終的に死亡となった事例のうち、死亡場所が「自宅」と入力されたものが640件。
 （4月18日9時入力時点。今後の入力状況により、数字に変動があり得る。）

<①月別件数>

1月	30件	10月	10件
2月	86件	11月	35件
3月	35件	12月	96件
4月	5件	1月	73件
5月	4件	2月	13件
6月	1件	3月	5件
7月	69件	4月	0件
8月	148件	合計	640件 ※1,2,3
9月	30件		

<②年齢構成>

10歳未満	0
10代	0
20代	13
30代	16
40代	15
50代	34
60代	44
70代	99
80代以上	419
不詳	0

<③性別>

男性	363
女性	276

※1 上記件数は、発生届が提出された月で集計している。9/26以降、全数届出の見直しに伴い、発生届の対象が限定されている。

※2 総件数のうち、届出時点で亡くなっていた件数は24件である。

※3 総件数のうち、重症化リスク因子が「あり」とされていた件数は458件である。

年齢別内訳は以下のとおり。

10代未満	10代	20代	30代	40代	50代	60代	70代	80代以上
0件	0件	1件	1件	9件	18件	32件	84件	313件

警察庁 新型コロナウイルス陽性死体取扱い状況(令和4年4月～令和5年3月)

○ 警察庁から提供いただいた情報を厚生労働省において集計したものの。

<①月別件数>

	全国計 ※ 1	うち死因がコロナ ※ 2	うち生前に検査 ※ 3	うち死因がコロナ※ 2
4月	90件	33件	35件	15件 (うち東京4件)
5月	72件	19件	28件	8件 (うち東京0件)
6月	35件	11件	11件	3件 (うち東京0件)
7月	258件	104件	131件	65件 (うち東京30件)
8月	869件	375件	488件	225件 (うち東京71件)
9月	288件	104件	－ (※ 3)	－ (※ 3)
10月	148件	38件	－ (※ 3)	－ (※ 3)
11月	347件	108件	－ (※ 3)	－ (※ 3)
12月	901件	255件	－ (※ 3)	－ (※ 3)
1月	898件	310件	－ (※ 3)	－ (※ 3)
2月	228件	51件	－ (※ 3)	－ (※ 3)
3月	81件	13件	－ (※ 3)	－ (※ 3)
合計	4,215件	1,421件	－	－

<②年齢構成>

	合計	うち死因が コロナ※ 2
10歳未満	37	12
10代	31	3
20代	51	8
30代	98	32
40代	165	44
50代	272	84
60代	365	126
70代	938	321
80代以上	2,254	791
不詳	4	0

<③性別>

	合計	うち死因が コロナ※ 2
男性	2,508	888
女性	1,707	533

※ 1 自宅のほか、入所施設、宿泊施設、外出先でなくなった方を含む。また、自宅療養中に亡くなった方のほか、死後又は搬送後に検査を行った結果、陽性であった方や、死因が新型コロナウイルス感染症以外であった方を含む。

※ 2 新型コロナウイルス陽性死体のうち、死因が新型コロナウイルス感染症とされたもの（検案医等からの聞き取りにより把握されたもの。死因が新型コロナウイルス感染疑いとされたものを含む）。

※ 3 新型コロナウイルス感染症患者の全数届出見直しに伴い、令和4年9月以降の検査の実施時期に関する内訳は不明。